



ENTRE-DEUX-MERS
TOURISME

Dossier de presse Vélo 2020

L'arrière-pays bordelais

Wild nature of Bordeaux

entredeuxmers.com

L'ARRIERE-PAYS BORDELAIS C'EST ...



... Plus vert

A 1h30 de route des dunes de la côte Atlantique l'Entre-deux-Mers est baigné par une douceur océanique. Le pays contraste avec l'urbanisme bordelais et s'offre comme un jardin des délices cultivé avec soin.

... Plus vrai

Sur ces terres, l'homme s'est construit par le travail des champs et de la vigne. On s'y montre simple, hospitalier et cordial. L'authenticité s'y donne en partage.

... Plus doux

Paisible sans jamais être monotone, cette campagne fait accéder au luxe de prendre son temps et de s'accorder des plaisirs sans remords. Les Prix sont sincères et reflètent la qualité de l'accueil et des producteurs locaux.

... Plus varié

Par la multiplicité de ses terroirs, de son patrimoine et des activités offertes, l'Entre-deux-Mers comblera l'amateur de vins, le gourmet, l'amoureux du savoir-faire artisanal, comme le randonneur ou le passionné d'art et d'histoire.

L'ARRIERE-PAYS BORDELAIS	P2
DONNEES DE CADRAGE	P4
LE TOUR DE GIRONDE A VELO	P4
L'ENTRE-DEUX-MERS <i>Au carrefour de 2 grands itinéraires vélos. . .</i>	P5
L'ENTRE-DEUX-MERS <i>Une culture vélo ancrée et de réels atouts.... . .</i>	P6
UNE OFFRE DE SERVICES ORGANISEE ET DIVERSIFIEE	
<i>Les loueurs de vélos</i>	P6-7
<i>Les hébergements</i>	P7
<i>Nos lieux de visites</i>	P8
<i>Le Port de Fontet</i>	P8
<i>Une documentation de territoire, spécialisée vélo</i>	P8
<i>Des animations dédiées</i>	P9
DES SEJOURS CLES EN MAIN ET SUR-MESURE	P10

DONNEES DE CADRAGE...

Le tourisme à vélo est une filière économique en plein essor. Son développement correspond à une évolution profonde des pratiques touristiques vers plus de bien-être, d'attention portée à l'environnement, aux choix de consommation et au partage.

La France est en deuxième position des destinations mondiales du tourisme à vélo, après l'Allemagne. Le tourisme à vélo représentait en 2014, 9,2 millions de séjours au cours desquels les Français ont pratiqué le vélo et un chiffre d'affaires global de l'ordre de 2 milliards d'euros. Avec près de 12 000 km de véloroutes et voies vertes aménagées, notre pays présente des atouts importants sur le marché international du cyclotourisme.

La Gironde est une destination vélo de premier ordre, on y compte plus de 700 km de pistes cyclables en site propre et en véloroutes, et de grands itinéraires en font aujourd'hui la notoriété : la Vélodyssée, le Canal des 2 Mers et prochainement la Scandibérique.

Sur le département, 35% des visiteurs pratiquent le vélo durant leur séjour.

Les offres de services proposés aux cyclotouristes évoluent : vélo-train, transport des bagages ou des vélos... et le nombre de prestataires labélisés « Accueil Vélo » est en constante progression.

Pédaler agréablement en toute sécurité dans un environnement diversifié, voilà ce qu'offre la Gironde !

LE TOUR DE GIRONDE A VELO...



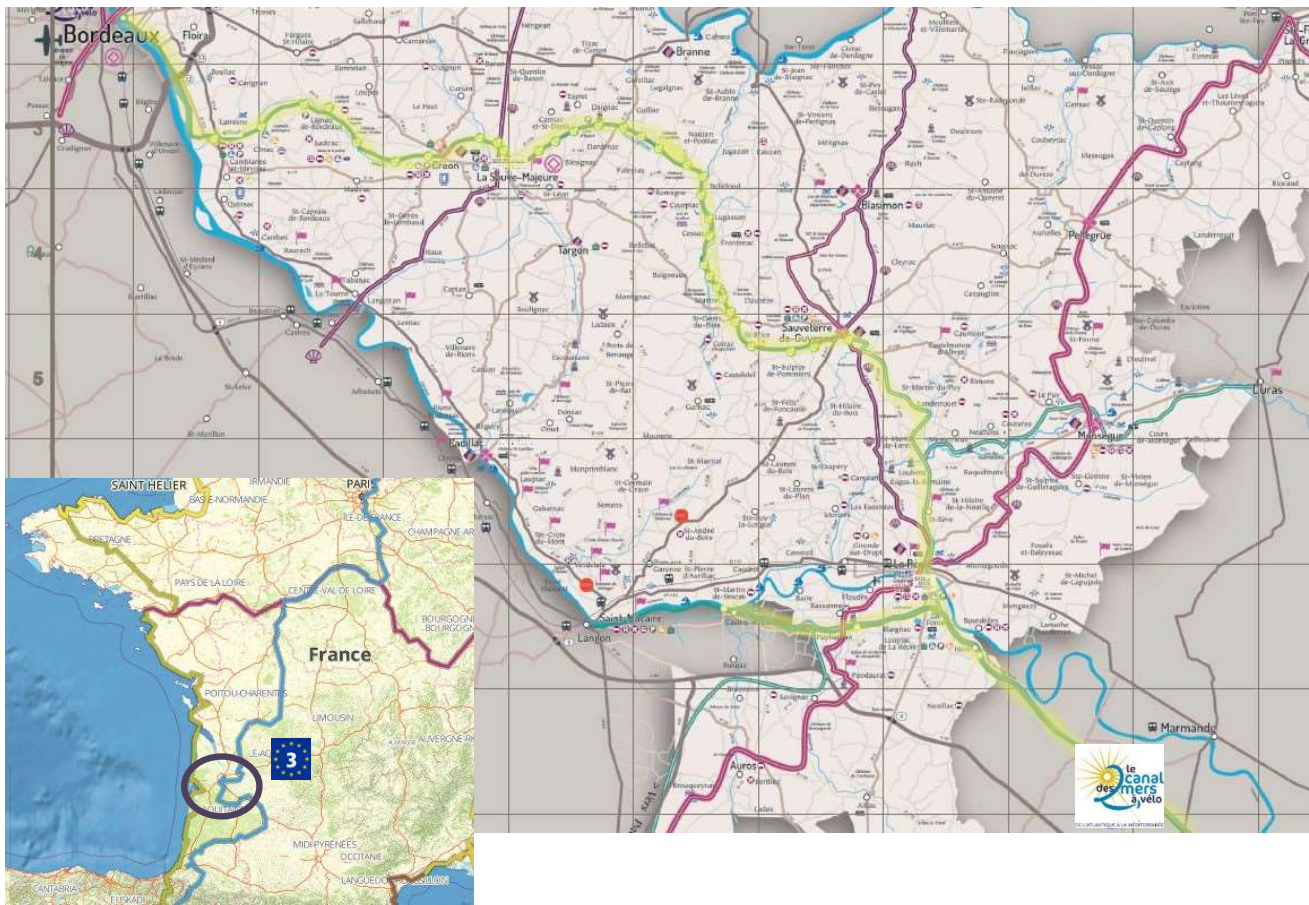
Le Tour de Gironde à Vélo est un itinéraire de découverte de 480 km, à faire en étapes à la journée ou lors d'un séjour : des vignobles à l'océan, il permet de découvrir 10 sites patrimoniaux incontournables dont 5 inscrits sur la liste du patrimoine mondial par l'UNESCO. Il reprend une partie des tracés de la Vélodyssée et du Canal des 2 Mers à Vélo ainsi que d'autres pistes départementales. 90% de son parcours est en site propre (tronçons non partagés avec les automobilistes), idéal pour la famille.

Le Tour de Gironde à vélo peut débiter partout en Gironde. Les transports en commun permettent d'accéder ou de quitter l'itinéraire à tout moment. Pour faciliter l'accès et l'organisation des sorties vélos, des « portes d'entrée » et « relais » ont été identifiés. Ils permettent le stationnement des véhicules et offrent des services tels que sanitaires et aires de pique-nique.



L'Entre-deux-Mers possède une porte d'entrée : le port de Fontet, un relais : la Station Vélo de Créon et 2 incontournables : l'abbaye de La Sauve Majeure et la ville d'Art et d'Histoire de La Réole.

L'ENTRE-DEUX-MERS : au carrefour de 2 grands itinéraires vélos...



Véloroute des Pèlerins

Le canal des 2 Mers à vélo

Le Canal des 2 Mers à vélo relie l'Atlantique à la Méditerranée sur 750 km de Royan à Sète, via Bordeaux, le Canal de Garonne, Toulouse et le Canal du Midi. En Entre-deux-Mers, ce tracé emprunte :

- La piste Roger Lapébie :

Cette voie verte porte le nom d'un célèbre coureur cycliste girondin, vainqueur du Tour de France en 1937. Construite sur l'ancienne voie ferrée reliant Bordeaux à Eymet en Dordogne, la piste longue d'environ 60 km permet de relier Bordeaux à Sauveterre-de-Guyenne. Elle propose un parcours vallonné, un tunnel, et des paysages très variés, allant de la vallée humide au départ, aux coteaux viticoles du côté de Sauveterre ainsi que plusieurs haltes aménagées à Lignan, Créon et Espiet. Les jolies bastides de Créon et Sauveterre-de-Guyenne méritent une visite, et ici les petits villages regorgent de chapelles et églises.

- La vélo route Sauveterre-La Réole

Balisée, elle permet de relier la voie verte du canal en empruntant les petites routes tranquilles de l'Entre-deux-Mers propices à la pratique du vélo. Au détour du chemin, la visite de la ville d'Art et d'Histoire de La Réole s'impose avant de rejoindre le port de Fontet qui offre une halte idéale dans un havre de calme et de verdure.

- La voie verte du canal

Cette Voie Verte a été aménagée sur le chemin de halage du canal de Garonne, entre Castets-en-Dorthe et Hure. Le parcours, en partie ombragé sous de grands platanes, est agréable, et proche de la Garonne.



La Scandibérique

La Scandibérique est la partie française de l'Eurovéloroute 3 (Véloroute des Pèlerins) reliant Trondheim en Norvège à Saint-Jacques-de-Compostelle en Espagne. A terme, l'itinéraire comptera 1680 km en France et sera le seul itinéraire qui reliera Paris à Bordeaux. En Gironde, l'itinéraire d'environ 180 km traversera le Libournais, l'Entre-deux-Mers, Bordeaux et le Sud Gironde avant de rejoindre le département du Lot-et-Garonne et les Landes.



L'ENTRE-DEUX-MERS : *une culture vélo ancrée et de réels atouts...*

Le vélo est développé depuis 20 ans en Entre-deux-Mers. Le territoire possède une réelle culture vélo et des atouts indéniables pour la pratique de cette activité douce. Plusieurs possibilités s'offrent aux touristes, emprunter la piste Lapébie et profiter de haltes rafraîchissantes dans les anciennes gares aménagées, pédaler le long de la voie verte ombragée du canal mais également parcourir les petites routes tranquilles de l'arrière-pays bordelais, propices à la pratique du vélo.

Découvrir les plus belles vues de Gironde sur le vignoble et sur le fleuve, profiter de rencontres authentiques, déguster les vins de nos appellations et se laisser charmer par son patrimoine, voilà ce que l'Entre-deux-Mers vous propose !



Le territoire a créé depuis 2006 son propre label « Vélo Entre-deux-Mers » et offre donc un réseau de prestataires aguerris à l'accueil des cyclotouristes. Apporter un accueil personnalisé et attentionné aux touristes à vélo, les informer sur les conditions météorologiques, être équipé d'un abri à vélos sécurisé, offrir un petit déjeuner adapté, proposer des paniers pique-nique et le transfert des bagages... sont des préoccupations prises en compte très tôt, par nos prestataires de services (hébergements, lieux de visites...). Le territoire est donc naturellement entré dans la démarche de labellisation nationale « Accueil Vélo » depuis sa création et le nombre de partenaires labélisés est en constante augmentation.



UNE OFFRE DE SERVICES ORGANISEE ET DIVERSIFIEE...

Les Loueurs de vélos

L'offre de services est organisée, avec notamment la présence de loueurs de vélos, possédant chacun leur spécificité.

✓ La Station Vélo

La Station Vélo de Créon est un des relais du Tour de Gironde à Vélo. Elle propose toute une panoplie de services autour du vélo : location de VTC, vélos à assistance électrique, tandems, tricycles, sièges pour bébés, remorques, handbikes, vélo cargo... de la demi-journée à la semaine. On y trouve également des parcours de balade, une bibliothèque (cartes et guides de voyages), une mallette à outils et des conseils avisés. La station propose également un programme d'animations sur site autour du vélo.

En savoir plus :
www.station-velo.com



✓ Les Cycles du canal

Situé à Castets-en-Dorthe, à proximité immédiate de la voie verte du canal, les Cycles du canal propose la location et la réparation de vélo. Vélos classiques, vélos électriques, tandems, remorques, sièges bébés, GPS... rien ne manque !

M. Juzeau propose également des circuits en boucles dans l'Entre-deux-Mers et la possibilité de livrer les vélos sur le secteur.

En savoir plus : lescyclesducanal.com



✓ O2Cycles

O2cycles propose la location de vélos de randonnée, de course, de tandems et de remorques et peut inclure la livraison et la récupération des vélos sur toute la Nouvelle Aquitaine. Norbert et Jonathan, véritables amoureux du vélo mettent à disposition des cyclotouristes leur savoir-faire et leur connaissance de la région. Ils s'adaptent à tous types de demandes, de la balade découverte aux itinéraires réservés aux cyclistes chevronnés.

En savoir plus : www.o2cycles.com



✓ Entre Cycles et Eau

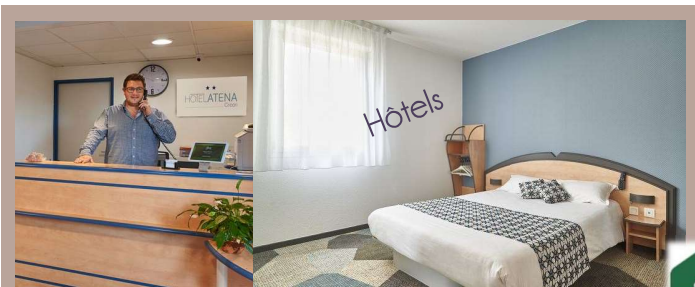
L'association "Entre cycles et eaux" récupère de vieux vélos et leur redonne une deuxième vie en les rénovant. Les touristes peuvent ainsi faire de belles balades le long du canal avec leurs vélos et tandems proposés à la location, mais aussi découvrir la Garonne à pédalos ou faire un tour sur la voie verte du canal en rosalie !

En savoir plus : entre-cycles-et-eaux.jimdo.com



Les hébergements

Les **hébergements** du territoire (chambres d'hôtes, meublés de tourisme, hôtels...) sont habitués à recevoir des clients à vélo. Depuis de nombreuses années, des **services** tels que les petits déjeuners adaptés, la possibilité de ranger les vélos dans un lieu à l'abri et sécurisé, du petit matériel de réparation mis à disposition ou encore l'offre de paniers pique-nique, le stationnement des véhicules ou le transfert de bagages d'un hébergement à l'autre pour les séjours itinérants sont proposés.



Nos lieux de visites

Nos lieux de visites s'adaptent également à ce type de clientèle en proposant notamment une documentation adaptée (cartes, boucles, guides.), la possibilité pour les cyclotouristes de remplir leur bouteille d'eau...

Le port de Frontet - porte d'entrée du Tour de Gironde à vélo -

Les clients ont ici la possibilité de stationner leur véhicule, de profiter d'une aire de pique-nique aménagée à l'ombre d'un parc ombragé, d'un lac de baignade (surveillé en juillet et août), de jeux pour les enfants, de sanitaires, d'une buvette et d'un point de restauration (en saison). En bref, un lieu de départ idéal du Tour de Gironde à vélo !



Une documentation de territoire spécialisée vélo

L'office de tourisme de l'Entre-deux-Mers réalise des éditions à destination des clients à vélo.

✓ 22 boucles locales

Balisées, elles permettent de découvrir la diversité de notre territoire et de profiter aux détours des chemins de notre patrimoine. Chaque boucle est en vente dans les offices de tourisme du territoire, le pack complet des 22 boucles est également proposé avec une pochette vélo.



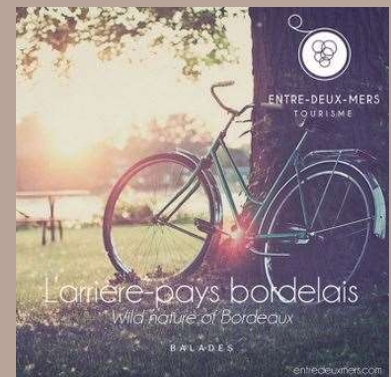
✓ La Carte Cyclo

La brochure de référence pour la piste Roger Lapébie, avec toutes les bonnes adresses sur et à proximité immédiate de la piste cyclable.



✓ Le guide balade

Le guide de référence de l'arrière-pays bordelais rassemblant toutes les idées de circuits à vélo, à pieds ou encore à cheval.



En savoir plus : www.entredeuxmers.com

Des animations dédiées



Ouvre la Voix

Ouvre la Voix est un **festival cyclo-musical** itinérant organisé par la Rock School Barbey alliant patrimoine matériel et immatériel : balade à vélo, musique et découvertes de produits locaux. Le festival se déroulera les 5 et 6 septembre 2020 sur la voie verte de l'Entre-Deux-Mers qui rejoint Sauveterre-de-Guyenne à Bordeaux.

Ouvre la Voix permet à tous les amateurs de vélos, de musique, de patrimoine et de gastronomie d'explorer l'Entre-deux-Mers à vélo, cheveux au vent ! En somme un délicieux mélange de fraîcheur à déguster seul, entre amis ou en famille !

Les animations de la Station Vélo



« Sortie de Piste, l'évènement cyclo-festif ! » - Avril

Pour célébrer le printemps et le lancement de sa saison, la Station Vélo de Créon organise "Sortie de Piste, l'évènement cyclo-festif ! »

Cette manifestation grand public laisse la part belle aux deux-roues en investissant cette année pour la première fois le cœur de la bastide de Créon, la transformant pour l'occasion en terrain de jeux dédié aux vélos : chasse au trésor géolocalisée, ateliers et animations cyclo, conférence sur les voyages en itinérance, balade guidée...

« Velonotte » - Septembre

Dans le cadre du festival « *Des monuments du cinéma* » organisé par le Centre des Monuments Nationaux, la Station Vélo, l'Office de Tourisme et le cinéma Max Linder de Créon proposent au grand public de pimenter leur soirée cinéma par une "Velonotte", une balade nocturne à vélo... Au guidon d'un vélo paré de 1000 feux, au départ de la Station Vélo de Créon, 30 chanceux (les premiers à s'inscrire) partent à la (re)découverte d'un grand classique projeté en plein cœur de l'abbaye de la Sauve-Majeure. Sur le chemin du retour, la lune bienveillante, la forêt mystérieuse et les animations en lien avec le film les accompagnent pour terminer la soirée en beauté. *Places limitées - Sur réservation - Animations et prêt des vélos gratuits -*

« La Bourse aux vélos » - Novembre

Cet évènement clôture la saison de la Station Vélo. Attendu par beaucoup de Créonnais et de cyclotouristes, il permet de vendre une partie du parc de vélos de la Station. Depuis l'édition 2016, la vente est ouverte aux particuliers.

Chaque édition propose une animation comme la projection d'un voyage de deux cyclotouristes itinérants à travers le Canada en 2015 ou un nouveau service tel que le marquage bicycode par l'association Cycles & Manivelles en 2016.

DES SEJOURS CLE EN MAIN ET SUR MESURE ...

L'Entre-deux-Mers à vélo : à chacun sa formule !

L'office de tourisme est immatriculé auprès d'Atout France et propose dans ce cadre des **formules de découverte à vélo**. Entre amis, en famille ou en groupe, à **la journée ou sur plusieurs jours**, tout le monde y trouve son compte ! Tous les **circuits** sont **modulables** et s'adaptent à la demande des clients.

L'arrière-pays bordelais
Wild nature of Bordeaux

Des séjours sur-mesure !
Rencontres privilégiées - Authenticité - Bien-être - Balades
Sensations fortes... En couple, entre amis ou en groupe, l'Entre-deux-Mers se décline pour vous faire vivre des expériences uniques !
Tailor made programs!
Unique meetings - Authenticity - Well-being - great environment - Thrills...
For couple, friends or group, the Entre-deux-Mers can be dedicated to offer unique experiences!

PLUS VERT, PLUS DOUX, PLUS VRAI, PLUS VARIÉ

MORE GREEN, MORE GENTLE, MORE AUTHENTIC, MORE VARIED

Sur la route des vins de Bordeaux
en Entre-Deux-Mers

ENTRE-DEUX-MERS
TOURISME

Explorateurs en piste... A partir de 42 € par personne pour la journée.

Cette randonnée cyclotouristique propose la découverte des joyaux du patrimoine de l'Entre-deux-Mers. Après avoir laissé l'Abbaye de la Sauve-Majeure leur dévoiler ses secrets, les clients pourront déguster les vins du secteur dans une propriété viticole où le vigneron leur aura préparé un pique-nique. Au cours de l'après-midi, ils se laisseront surprendre par les vestiges des templiers et autres curiosités gavaches...

Comprenant : le droit d'entrée à l'abbaye de La Sauve Majeure, la dégustation, le pique-nique du terroir à la propriété et le road-book.

Balade avec Bacchus... A partir de 120 € par personne pour le week-end

Munis de leur carnet de routes, les clients pourront découvrir la région à leur rythme et en toute liberté. Accueillis en chambre d'hôtes, au cœur du vignoble de l'Entre-deux-Mers, l'hébergeur leur remettra le carnet de voyage et leur expliquera le déroulement du séjour. Les randonnées cyclotouristiques sont ponctuées d'arrêts chez les vignerons pour découvrir et déguster les vins de nos appellations. Le dîner en table d'hôte sera pour eux l'occasion de découvrir une autre façon d'apprécier le vin autour de la découverte de l'alliance mets et vins. Le parrain vigneron de leur hébergeur les rejoindra pour animer le repas, une occasion de vivre des moments authentiques !

Comprenant : L'hébergement en demi-pension : petit déjeuner et dîner dégustation accompagnée par le viticulteur, le carnet de route, les visites et dégustations viticoles, l'assistance durant votre séjour.

En savoir plus : www.entredeuxmers.com/sejours



L'arrière-pays bordelais

wild nature of Bordeaux



ENTRE-DEUX-MERS
TOURISME

Entre-deux-Mers Tourisme
4, rue Issartier – 33580 Monségur
Info@entredouxmers.com

Immatriculation n° IMO33110006 - RCP : MAIF Assurances 79018 Niort cedex 9 - Garantie financière : GROUPAMA 75008 Paris

entredouxmers.com