

L'arrière-pays bordelais

Wild nature of Bordeaux



ENTRE-DEUX-MERS  
TOURISME

**DOSSIER DE PRESSE** **2026**  
Entre-deux-Mers Tourisme



# BIENVENUE EN ENTRE-DEUX-MERS !

## Sommaire

2-4



L'Arrière-pays bordelais

5-12



Plein air, vallons et horizons

13-19



Au bonheur des sens

20-23



Chemins vagabonds du patrimoine

24-29



Nids douillets pour séjourner ...

31-32



Nos bons plans

## L'Entre-deux-Mers EN CHIFFRES



**1 300 Km<sup>2</sup>**

12 % de la superficie de la Gironde



**6 Bastides**

3 Cités Médiévales

1 Ville d'Art et d'Histoire

3 Abbayes

**145 communes**



**136 000 habitants**



**5 accueils permanents**

La Réole  
Monségur  
Sauveterre-de-Guyenne  
Créon  
Targon

**2 accueils saisonniers**

Castelmoron d'Albret  
La Sauve-Majeure



**Destination Vignobles et Découvertes**

**18 AOC**

**1 IGP (Fine Bordeaux)**  
**152 offres touristiques**  
labélisées



**Destination Vélo**



**24 offres touristiques**  
labélisées

# VENIR EN ENTRE-DEUX-MERS...



Aéroport de Mérignac

**Bordeaux**



Aéroport de Bergerac

**Bergerac**



A10 Paris – Bordeaux (5h30)  
A62 Toulouse (2h30) – Bordeaux  
A 65 Langon – Pau (1h45)  
A89 Lyon – Bordeaux  
via Clermont-Ferrand (5h15)



**AUX PORTES  
DE BORDEAUX**



**AUTOUR  
DE CREON**



**AUTOUR  
DE CADILLAC**

**St Emilion**

**AUTOUR DE  
SAUVETERRE  
& TARGON**



**AUTOUR DE  
MONSEGUR**



**AUTOUR DE  
LA REOLE**



Liaisons TGV  
Paris Montparnasse (2h05)  
Toulouse (2h30)

## Restons en contact !

**Le service promotion se tient à votre disposition pour :**

- ✓ Des renseignements sur l'arrière-pays bordelais
- ✓ Vous accueillir dans le cadre d'un voyage de presse
- ✓ Vous fournir une sélection de visuels d'illustration et de vidéos

- **Service Promotion - Relations Presse**
- Sabine Valadié
- [receptif@entredouxmers.com](mailto:receptif@entredouxmers.com)
- Tel 06 33 33 06 62 / 05 56 61 82 73
- 



[www.entredouxmers.com](http://www.entredouxmers.com)



Entre-deux-Mers Tourisme



@entredouxmerstourisme



# L'arrière-pays bordelais c'est ....

## ... Plus vert

A 1h30 de route des dunes de la côte Atlantique, l'Entre-deux-Mers est baigné par une douceur océanique. Le pays contraste avec l'urbanisme bordelais et s'offre comme un jardin des délices cultivé avec soin.

## ... Plus vrai

Sur ces terres, l'homme s'est construit par le travail des champs et de la vigne. On s'y montre simple, hospitalier et cordial. L'authenticité s'y donne en partage.

## ... Plus doux

Paisible sans jamais être monotone, cette campagne fait accéder au luxe de prendre son temps et de s'accorder des plaisirs sans remords. Les prix sont sincères et reflètent la qualité de l'accueil et des producteurs locaux.

## ... Plus varié

Par la multiplicité de ses terroirs, de son patrimoine et des activités offertes, l'Entre-deux-Mers comblera l'amateur de vins, le gourmet, l'amoureux du savoir-faire artisanal, comme le randonneur ou le passionné d'art et d'histoire.

# Plein air, vallons et horizons ...

*Échappées belles et oxygène*

*Soufflez !*

L'Entre-deux-Mers invite à la balade aussi bien qu'au repos. Qu'on l'explore en cheminant à vélo sur ses voies vertes ou qu'on l'aborde par le fleuve, qu'on le sillonne en journée ou qu'on s'y fixe en villégiature, cet arrière-pays se prête à toutes les allures et reste accessible à tous. On peut le découvrir en famille, en duo ou entre amis. Cet accueil sur-mesure permet au visiteur de vivre l'Entre-deux-Mers à son propre rythme, en toute liberté.

## Slow Down !

*Ici, le temps ralentit, mais pas votre plaisir !*

Entre voies vertes ombragées, petites routes tranquilles, paysages de vignes, de bois et de vallons...



# A VELO



## L'Entre-deux-Mers : carrefour de grands itinéraires

L'Entre-deux-Mers s'impose comme un carrefour stratégique des grands itinéraires cyclables. Traversé par le Scandibérique et le Canal des 2 Mers à vélo, le territoire offre une diversité de parcours accessibles à tous.

**La piste Roger Lapébie** Voie verte de près de 60 km aménagée sur une ancienne voie ferrée, elle relie Bordeaux à Sauveterre-de-Guyenne, avec tunnel, haltes fraîcheur dans les anciennes gares réhabilitées et superbes points de vue sur vignes et bastides.

**La vélo route Sauveterre - La Réole** Balisée, elle permet de relier la voie verte du canal en empruntant les petites routes tranquilles de l'arrière-pays bordelais.

**La voie verte du canal** Aménagée sur le chemin de halage du canal de Garonne, le parcours est en partie ombragé sous de grands platanes.

### Une culture vélo et des services adaptés !

Fort d'une culture vélo affirmé depuis plus de 25 ans, le territoire développe un accueil attentif aux cyclotouristes soutenu par un réseau croissant de prestataires labellisés Accueil Vélo, tout est pensé pour le voyage à bicyclette avec des services adaptés (abris sécurisés, petits déjeuners adaptés, panier pique-nique, transfert des bagages..) et une documentation spécialisée vélo (22 boucles locales et une carte cyclo)



*Ici, on pédale en famille, duo ou entre amis, pour une escapade à la journée ou un séjour itinérant !*



**Escapade à vélo électrique au départ de Bordeaux**

### L'Entre-deux-Mers le vignoble à portée de roues !

Au départ des quais de Bordeaux, l'Entre-deux-Mers se rejoint facilement à vélo pour une escapade sans voiture au cœur du vignoble. La piste Roger Lapébie, aménagée sur une ancienne voie ferrée, traverse vignes, bois et bastides, ponctuée d'anciennes gares reconverties en haltes conviviales. Cette itinérance douce mène à des sites emblématiques tels que l'abbaye de La Sauve-Majeure, le château médiéval de Langoiran ou encore le Château Lamothe de Haux et ses chais souterrains spectaculaires. Entre pauses gourmandes, panoramas sur la Garonne et dégustations au cœur des propriétés viticoles, cette aventure à vélo électrique conjugue patrimoine, nature et plaisirs des sens. Une immersion accessible et inspirante, idéale pour découvrir l'Entre-deux-Mers autrement.

 [www.entredeuxmers.com/cyclo](http://www.entredeuxmers.com/cyclo)

**Le tour de Gironde Vélo**  
480 km de pistes et 10 sites incontournables !  
L'itinéraire pour découvrir la Gironde

Laissez-vous surprendre par la diversité des paysages, où se côtoient vignobles, œuvres d'art et sites historiques.

 [Le Tour de Gironde](http://www.entredeuxmers.com/cyclo)





*Séjour bas-carbone  
au cœur du vignoble*

## La Dolce Vita à 30 minutes de Bordeaux !

### **Jour 1** Ville d'art et d'histoire et chemins ruraux .

Départ de Bordeaux en TER jusqu'à La Réole. Depuis la gare, parcourez les ruelles médiévales à colombages, l'hôtel de ville (l'un des plus anciens de France) et l'ancienne abbaye bénédictine en suivant le parcours ludique Terra Aventura. Cap ensuite sur l'itinéraire du Canal des 2 Mers à vélo, en empruntant de petites routes tranquilles, ce parcours au relief un peu marqué, rejoint la bastide de Sauveterre-de-Guyenne.

Vous serez accueillis en chambres d'hôtes, au cœur d'une propriété viticole.

### **Jour 2** Parcours entre vignes, forêt et bastide

Pour débuter cette journée, découvrez la petite ville bastide de Sauveterre-de-Guyenne avant de reprendre votre parcours à vélo, le long de la piste cyclable. Les paysages bucoliques de l'arrière-pays bordelais s'offrent à vous : bois, vignes.... Vous allez vivre une expérience unique en empruntant le tunnel de La Sauve avant de rallier l'abbaye de La Sauve Majeure, classée au Patrimoine mondial de l'UNESCO.

Vous serez accueillis en chambres d'hôtes à proximité de la bastide de Créon.

### **Jour 3** Aux portes de Bordeaux : la campagne aux portes de la ville

Après une visite de la bastide de Créon, vous repartirez le long de la voie verte Roger Lapébie, aménagée sur une ancienne voie ferrée, vous pourrez profiter d'haltes rafraichissantes dans les anciennes gares réhabilitées. A Latresne, vous emprunterez une petite route serpentant le long de la Garonne qui vous mènera jusqu'aux quais, au cœur de la ville de Bordeaux.

Vous serez accueillis en chambres d'hôtes, au cœur d'une propriété viticole.

Paniers pique-niques, petits-déjeuners énergétiques, dîner en table d'hôtes et accords mets et vin avec un vigneron qui vous rejoindra pour animer votre repas, nos partenaires mettront les petits plats dans les grands et seront aux petits soins pour vous offrir un séjour réussi !

 [www.entredeuxmers.com](http://www.entredeuxmers.com)

## L'aventure à Gravel au départ de Bordeaux !

### **Gravel Explore : L'aventure à vélo au cœur du vignoble !**

Avec Gravel Explore, vivez une immersion totale alliant aventure à vélo, patrimoine et rencontres locales. Que vous soyez débutant ou cycliste confirmé, nos itinéraires soigneusement conçus vous emmènent sur des chemins inédits, à la découverte de paysages variés et de producteurs locaux passionnés.

Nos aventures, qu'elles durent quelques heures ou plusieurs jours, privilégient la convivialité, l'authenticité et le respect de l'environnement.

 [www.gravelexplore.com](http://www.gravelexplore.com)

## Le bon plan proche de la piste, à 2 coups de roues de Bordeaux



### **Le Gîte de Citon Cénac**

L'ancienne gare de Citon-Cénac s'inscrit dans un cadre verdoyant le long de la piste cyclable Roger Lapébie. Chargé d'histoire, ce lieu emblématique a été réhabilité en gîte de séjour et d'étape, conjuguant charme patrimonial et confort moderne. Une vaste pièce à vivre lumineuse, quatre chambres pouvant accueillir jusqu'à dix personnes, un jardin clos et une terrasse ombragée par un tilleul centenaire composent un cadre propice à la détente. Témoignage de son passé ferroviaire, l'ancienne lampisterie a trouvé une nouvelle vocation en devenant un local à vélos sécurisé.

 [www.gitecitoncénac.fr](http://www.gitecitoncénac.fr)



# A PIEDS

*Randonnée, marche nordique, trail : toutes les pratiques sont admises pour des promenades découvertes en pleine nature !*

## Toutes les balades de l'arrière-pays bordelais...

### Le chemin d'Amadour : de Soulac à Rocamadour

De l'Océan Atlantique aux Causses du Quercy, le Chemin d'Amadour, parcours de grande randonnée de 500 km, allie l'esprit d'un pèlerinage légendaire à l'authenticité des paysages ruraux.

Il traverse l'Entre-deux-Mers par un itinéraire de 98 km. Des coteaux de Bouliac à Monségur, les chemins traversent des paysages vallonnés où alternent forêts, vignobles, petites vallées riantes... Un régal pour les randonneurs amateurs de beaux espaces et de patrimoine.

### La voie de Vezelay

Ici, le mythique chemin jacquaire croise son itinéraire avec le GR 654. Armez-vous d'une coquille ou d'un bâton et arpentez l'un des plus beaux tracés de l'arrière-pays bordelais.

### Le GR6

Le tronçon Langon – Sainte-Foy la-Grande offre 100 kms de belles perspectives pour traverser l'Entre-deux-Mers.

### Outdoor Experiences

Retrouvez les parcours sportifs de trail, marche nordique et Gravel en Entre-deux-Mers avec l'application mobile On Piste.

 [www.onpiste.com](http://www.onpiste.com)

### Boucles locales

Routes champêtres, voies cyclables, sentiers botaniques ou chemins buissonniers, invitent à musarder. Des boucles tous niveaux à retrouver en téléchargement sur notre site.

 [www.entredeuxmers.com/balades](http://www.entredeuxmers.com/balades)

## Le bon plan au coeur du vignoble...

### La Balade pédestre du Château Thieuley

#### Une immersion authentique !

Domaine familial depuis trois générations, le Château Thieuley est aujourd'hui porté par Marie et Sylvie Courselle, deux sœurs alliant héritage viticole, exigence de qualité et respect de l'environnement. À travers la Bulle Verte du domaine, les visiteurs découvrent le vignoble lors d'une balade paysagère immersive, guidée par une application digitale dévoilant paysages, patrimoine et savoir-faire familial. Le parcours se conclut par une dégustation commentée de cuvées emblématiques. Véritables ambassadrices de l'Entre-deux-Mers, les sœurs Courselle incarnent l'art de vivre local grâce à un accueil authentique et généreux.

 [www.thieuley.com](http://www.thieuley.com)



### Nature préservée, balades inspirantes Les Espaces naturels sensibles

**Blasimon**, la diversité des milieux – forêt, prairies, coteaux secs, zones humides – en fait un haut lieu d'observation naturaliste (oiseaux et chauves-souris).

**Le Bois de la Pimpine**, à flanc de coteau, recouvre d'anciennes carrières souterraines et surplombe une mare, mêlant patrimoine géologique et environnement humide.

**La carrière Jeandillon**, ancienne carrière à ciel ouvert, est devenue un écrin de verdure aux plans d'eau et boisements luxuriants, symbole de la capacité de la nature à se régénérer.

*Oubliez le Wi-Fi, ici c'est la nature qui vous connecte !*



# DETENTE, FUN & ADRENALINE

## Salvéo forme et détente

Salvéo Forme & Détente est un lieu de vie ouvert situé dans un écrin de pleine nature proposant des prestations innovantes et sur mesure, encadrées par des professionnels. Coaching individuel, espace vélo, plateau cardio et renforcement musculaire (vélos, elliptiques, rameurs, tapis de course...) cours collectifs (fitness, pilates...), espace massages et balnéo (sauna, hammam, spa...), solarium, piscine... Rien ne manque pour votre bien-être !

Sur place trois chambres d'hôtes sur le site pour profiter de séjour sport-santé et bien-être !

✧ <https://salveo-forme-detente.com>

## Arbor et Sens

Arbor et Sens vous accueille au milieu d'une forêt naturelle de chênes. Que vous soyez en quête de nouvelles sensations ou aventurier aguerri, le parc vous propose 4 grands parcours pour les 4-6 ans, 10 parcours pour les plus grands dont un parcours tyrolien de 800 mètres et 5 grands sauts pendulaires. Le tout sous la surveillance d'encadrants diplômés, souriants et disponibles. Un rocher d'escalade permet aux débutants et aux plus aguerris, grâce aux 6 mètres de devers, de profiter pleinement des joies de l'escalade.

✧ [www.arbor-et-sens.fr](http://www.arbor-et-sens.fr)

## Domaine d'Écoline

La Ferme découverte du Domaine d'Écoline vous invite à découvrir ses poules, ânes, moutons, chèvres, lapins, et poneys dans un espace de pleine nature. Ateliers soins, cours et balades à Poney sont proposés pour profiter de moment privilégiés en famille avec les animaux. Sur place 5 gîtes permettent de prolonger l'expérience.

✧ [www.domaine-ecoline.fr](http://www.domaine-ecoline.fr)

## Wampark - Bordeaux Sud - Baurech

Novices ou confirmés, venez vous faire plaisir sur ce parcours de 640 mètres de télésiège nautique au lac de Baurech. Ce parcours est situé à 15 minutes de Bordeaux dans un cadre naturel de 47 ha avec possibilité de restauration sur place.

✧ [www.wampark.fr/](http://www.wampark.fr/)

## Baptême en pendulaire ou Paramoteur !

Baptême de vols en pendulaire ou paramoteurs, survol entre canal et Garonne pour apprécier depuis le ciel la merveilleuse géométrie du vignoble de l'Entre-deux-Mers !

✧ [www.parascendance.fr](http://www.parascendance.fr)

## Sensations fortes



✧ [espace-chutelibre.com](http://espace-chutelibre.com)

&



Bien-Etre et garantis !



# Au bonheur des sens

*Ouvrez grand vos yeux, affûtez vos papilles et suivez le guide !*

Les vins de l'Entre-deux-Mers, liquoreux des coteaux de Garonne, rouges charnus de tout le territoire et blancs secs du plateau font partie de l'illustre famille des crus de Bordeaux...

Aux pieds des châteaux, le long des vignes et des berges de Garonne, à chaque étape on y partage des mets succulents, des histoires inscrites dans les vieilles pierres et des splendeurs cachées...

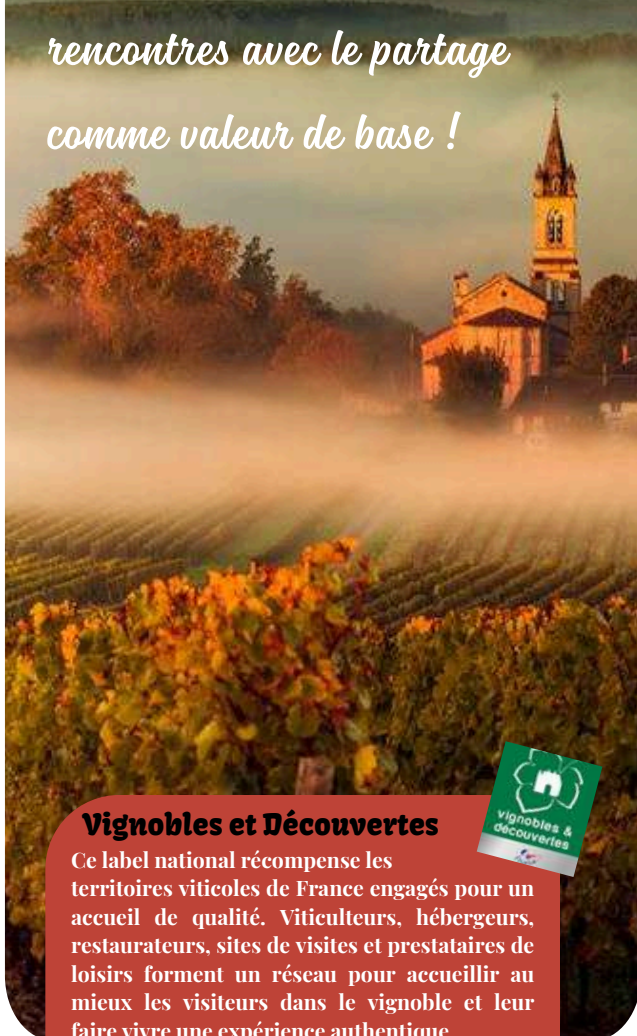
Les gourmands feront honneur au foie gras servi dans une ferme-auberge ou céderont au cacao grand cru travaillé par le maître artisan chocolatier de la ville d'Art et d'Histoire de La Réole.

## Vignoble ouvre toi !

*Là où les sentiers caressent les vignes, chaque détour est une promesse d'évasion...*



*Ici, dégustation est synonyme de plaisir, de convivialité et de rencontres avec le partage comme valeur de base !*



Les vins de l'Entre-deux-Mers, liquoreux des coteaux de Garonne, rouges charnus de tout le territoire et blancs secs du plateau font partie de l'illustre famille des crus de Bordeaux... L'Entre-deux-Mers est le plus vaste territoire d'Appellations d'Origine Contrôlée du département où 80% des Bordeaux sont produits.



**Vignobles et Découvertes**

Ce label national récompense les territoires viticoles de France engagés pour un accueil de qualité. Viticulteurs, hébergeurs, restaurateurs, sites de visites et prestataires de loisirs forment un réseau pour accueillir au mieux les visiteurs dans le vignoble et leur faire vivre une expérience authentique.



**Vigneron Indépendant**

Le logo est l'emblème d'une viticulture indépendante, riche de la diversité de ses terroirs, de ses climats et du savoir-faire des hommes et des femmes qui la composent. La charte du Vigneron Indépendant engage le vigneron : il cultive sa vigne en respectant son terroir, fait lui-même son vin dans sa cave et le vend en partageant sa passion.



- AOC Bordeaux // Bordeaux Supérieur // Entre-deux-Mers  
Cadillac Côtes de Bordeaux // Côtes de Bordeaux  
Graves de Vayres
- AOC Bordeaux // Bordeaux Clairet
- AOC Bordeaux // Côtes de Bordeaux Saint-Macaire  
Entre-deux-Mers // Entre-deux-Mers Haut-Benauges  
Crémant de Bordeaux
- AOC Bordeaux // Bordeaux Supérieur // Cadillac  
Côtes de Bordeaux Saint-Macaire // Loupiac  
Premières Côtes de Bordeaux // Sainte-Croix-du-Mont  
Bordeaux Haut-Benauges
- Fine de Bordeaux - Eau de vie

**Les routes des vins : à pied, à vélo, en voiture...**

**N°1 : Route des Bordeaux en bord de Dordogne**  
43 km - 1 h  
Au départ de la Maison des Vins des Bordeaux...

**N°2 : Route des Bâtitseurs**  
145 km - 3 h  
Chef d'œuvre de l'art roman, gentilhommière...

**N°3 : Chemin Jacquaire sur la voie de Vézelay**  
23 km - 30 mn  
Sur la route des pèlerins de Saint-Jacques...

**N°4 : Coteaux en églises romanes**  
32 km - 40 mn  
À la découverte des coteaux de Garonne...

**N°5 : Route panoramique des coteaux de Garonne**  
30 km - 40 mn  
De beaux panoramas sur la vallée de la Garonne...

**N°6 : Route des terroirs, passion d'or**  
46 km - 50 mn  
Entre vignes et art sacré, parcourez des sites...

**N°7 : Route des seigneurs**  
56 km - 1 h  
Plongez dans les heures prestigieuses...

**N°8 : Route entre seigneurs et châtelains**  
(48 km - 45 mn)  
Un parcours locavore comme on les adore...

**N°9 : Route des coteaux de Bordeaux**  
(51 km - 50 mn)  
Alliez le dépaysement à la richesse du divertissement.

**N°10 : Route des châteaux et vignobles aux portes de Bordeaux**  
(70 km - 1h15)  
Une évasion écoresponsable au cœur d'un vignoble.

*Ici, les seuls bouchons sont en liège !*



Les Routes des Vins



Échappez-vous là où le seul embouteillage est dans le verre !

## Plus d'air, plus de saveurs, plus de bonheur !

**L'Entre-deux-Mers est parsemé de nombreuses petites propriétés familiales sur lesquelles les amateurs sont directement reçus par le vigneron pour une dégustation ou en chambre d'hôtes. Stages découverte autour des vendanges, de l'assemblage, de la taille, dîners dégustation, apéritifs dînatoires, initiation à la dégustation... Il est même possible de parrainer un rang de vigne et de suivre son évolution au fil des saisons !**

### Château Icla Une dégustation avec vue !

 [chateau-icla.com](http://chateau-icla.com)

Le Château ICLA s'étend sur 25 hectares de nature dont 10 hectares de vignes. Acquis en 2021 par Jean-Christophe et Isabelle, le domaine est devenu le cœur d'un projet familial partagé avec leurs filles Léa et Andréa, et incarne une vision contemporaine et dynamique du vignoble de l'Entre-deux-Mers. Implanté sur un terroir de graves et d'argiles calcaires, il valorise les cépages bordelais à travers des vins mêlant tradition et modernité. Autre atout : une salle de dégustation panoramique dominant les vignes, offrant une expérience œnologique immersive et une vue remarquable sur le paysage environnant. La salle est ouverte à la location pour des événements d'entreprises ou des réceptions privées

### Atelier assemblage au château Lafite-Monteil [chateau-lafite-monteil.com](http://chateau-lafite-monteil.com)

#### Créer sa cuvée dans un chai dessiné par Gustave Eiffel !

Le Château Lafite Monteil se distingue par son chai historique, dont les plans ont été dessinés par Gustave Eiffel avant que son fils Édouard n'acquière la propriété en 1894 et n'y développe la production viticole. Conservé et visitable, ce chai emblématique témoigne encore aujourd'hui d'un patrimoine architectural unique. Le château se démarque également par une offre œnologique immersive avec l'expérience « œnologue d'un jour », combinant visite privée, dégustation en monocépages et création de sa propre cuvée à emporter. Une approche à la fois pédagogique et conviviale, mêlant héritage et savoir-faire viticole.

### Château Chelivette

#### Immersion dans un Domaine en Biodynamie

 [www.chelivette.com](http://www.chelivette.com)

Le Château de Chelivette s'étend sur près de 30 hectares et conjugue héritage historique et engagement agricole exemplaire. Son château médiéval, sa chapelle datant de 1620, son télégraphe Chappe et ses chais anciens témoignent d'un patrimoine rare. Mené en biodynamie, la propriété s'inscrit dans une approche globale de polyculture. Au cours de l'atelier, le vigneron présente tisanes et préparations végétales utilisées pour soigner les sols et donne des explications sur le rôle des cycles naturels et de la présence animale dans l'équilibre du lieu. L'atelier s'achève par une dégustation commentée qui met en perspective diversité des cultures, santé des sols, gestion de l'eau et style des cuvées, offrant une lecture pédagogique de l'impact direct de la polyculture sur le caractère des vins.

### Château Vermont

#### Visite planche et saveurs

 [chateau-vermont.fr](http://chateau-vermont.fr)

Visite du site et des chais, suivie d'une dégustation de 3 vins accompagnés d'une planche de fromages ou de charcuteries ... en toute intimité dans le parc de la propriété afin de profiter pleinement des lieux, de l'instant présent en appréhendant la dégustation en variant les goûts et les textures.



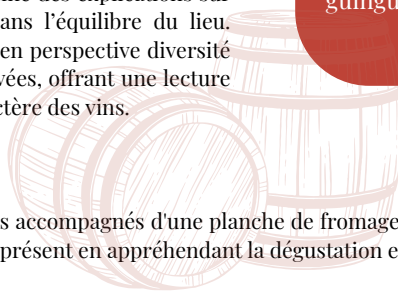
### Château Grand Verdus Un lieu chargé d'histoire !

Best Of  
Wine Tourism

En franchissant les grilles du château Le Grand Verdus, plongez dans l'histoire fascinante de cette propriété viticole et de la famille Le Grix de la Salle. Remontez le temps et découvrez des trésors d'architecture Renaissance, avec notamment la superbe gentilhommière édifée en 1579 sur l'emplacement d'un ancien château fort.

Le château propose des expériences autour de la découverte des vins et du domaine : dégustations côté blanc et côté rouge (4 vins), initiation à la dégustation (6 vins), pique-nique champêtre et même une guinguette en saison !

 [www.chateaugrandverdus.com](http://www.chateaugrandverdus.com)



## Ateliers de cuisine et dîners à la table du vigneron

Au cœur d'un château viticole, ces ateliers de cuisine proposent une expérience singulière mêlant gastronomie, patrimoine et rencontres humaines. Pensés comme des moments de convivialité, ils invitent les participants à découvrir une cuisine du terroir ouverte sur le monde, tout en accédant aux coulisses d'un domaine et en échangeant directement avec le vigneron ou la vigneronne. L'expérience débute par une visite-dégustation commentée, avant de se poursuivre par un atelier culinaire animé par un chef, dédié à l'apprentissage des gestes, des saveurs et des accords mets et vins. Elle s'achève autour d'un dîner partagé à la table du domaine, dans une atmosphère chaleureuse et privilégiée. Une immersion gourmande qui illustre pleinement l'art de vivre et la culture du partage propres à l'Entre-deux-Mers.

Retrouvez tout le programme des ateliers de la Maison de vins de Cadillac

 [www.maisondesvinsdecadillac.com](http://www.maisondesvinsdecadillac.com)



# Le vignoble s'anime !

Les campagnes de l'Entre-deux-Mers ont de la fantaisie et leurs agapes villageoises mélangent allègrement guirlandes de fête et tréteaux d'artistes. Au pied des châteaux, le long des vignes et des berges de Garonne, ouvrez grands vos yeux, affûtez vos papilles, et suivez le guide...

## GUINGUETTES & SOIRÉES AU CHÂTEAU

Les pelouses des châteaux se remplissent de rires et de verres qui tintent grâce aux jolies guinguettes on ne peut plus champêtres. On vient goûter aux saveurs du terroir de l'Entre-deux-Mers, discuter avec les vigneron, les locaux et parfois même se dandiner lors des soirées musicales !

*Nouveauté* ✨

*Soirées Guinguette et Brasero à la Bonne Table au pied du château de Camarsac*

A partir du jeudi 7 mai, tous les jeudi soirs venez découvrir la guinguette et tous les vendredis soirs c'est au braséro que vos viandes et légumes seront grillés devant vous!

✨ [labonnetablecamarsac.fr](http://labonnetablecamarsac.fr)

*Bar à vins : A Bouchons Tirés*

Situé dans l'ancien Chai du Château Garrineau, le bar propose toute l'année des événements à thème qui permettent de découvrir le monde du vin, la gastronomie et la culture de notre région.

✨ [www.vignobles-combefreyroux.fr](http://www.vignobles-combefreyroux.fr)

## Le bon plan à deux pas de Bordeaux... La Guinguette Lauduc

À 20 minutes de Bordeaux, sur les hauteurs de Tresses, la Guinguette Lauduc offre un nouveau lieu de convivialité au cœur du vignoble. Installée au pied du chai contemporain des Vignobles Grandeau, elle est portée par Emma Grandeau, quatrième génération du domaine, et Alexandre Chehidi, professionnel de la restauration. Dans une ambiance chaleureuse, la guinguette propose une cuisine locale accompagnée des vins du domaine, à savourer face aux vignes. Parties de pétanque et couchers de soleil complètent l'expérience, chaque jeudi, vendredi et samedi de mai à octobre.

✨ [www.lauduc.fr](http://www.lauduc.fr)

*Les jeudis vins Château les Maubats*

Tous les jeudis soirs, du 1er juillet au 31 août. Amenez votre pique-nique et vos jeux de société, nous vous accueillons avec un verre d'apéritif ! Mise en place de tables, chaises, bottes de paille, guirlandes, dans un esprit guinguette au bord des rangs de vigne.

✨ [www.chateau-les-maubats.fr](http://www.chateau-les-maubats.fr)

*Les Vendredis au Château Haut Pradot*

Profitez d'un apéro dans les vignes. Elodie et Benoit vous accueillent dans leur petit salon en bottes de paille au milieu des rangs de vignes. Ils vous transmettront leur passion communicative pour leur vignoble. Moment de convivialité garantie !

✨ [www.chateauhautpradot.fr](http://www.chateauhautpradot.fr)

## MARCHÉS NOCTURNES & GOURMANDS

Vitrine des savoir-faire traditionnels de nos terroirs, ces marchés sont chaleureux, variés, colorés et conviviaux. Ils rassemblent les meilleurs produits des exploitants locaux. En saison, au rythme des animations musicales et autour de grandes tablées, les vacanciers et les touristes se mélangent aux gens du pays pour découvrir les richesses gastronomiques de notre région pour un moment convivial et festif.

Au cœur de nos bastides et de nos cités médiévales, en bord de fleuve ou dans le vignoble, retrouvez tous nos marchés hebdomadaires annuels et tous les marchés nocturnes dans notre agenda !

✨ [www.entredeuxmers.com/agenda](http://www.entredeuxmers.com/agenda)

*Les rendez-vous incontournables de la Ferme du Moulinat*

**Les Festigrillades - Samedi 13 dimanche 14 juin 2026** : festivité traditionnelle à la ferme avec au programme : concerts en plein air, repas fermier savoureux, tombola avec de nombreux lots à gagner, tir à la corde et jeux pour les petits et grands.

**Les soirées Paysannes - les mercredis d'été** : véritable moment de partage autour de produits frais et locaux, à l'ombre ou à l'abri,

✨ [www.lafermedumoulinat.com](http://www.lafermedumoulinat.com)

## Les Portes ouvertes des Châteaux de la Presqu'île Samedi 28 et dimanche 29 Mars 2026

Terroir historique de Bordeaux, la Presqu'île s'affirme comme un vignoble de caractère façonné par des siècles de tradition viticole. Grenier à vin dès le XVII<sup>e</sup> siècle, ses propriétés familiales à taille humaine perpétuent aujourd'hui cet héritage avec passion et authenticité. Les 28 et 29 mars 2026, les vigneronnes et vignerons de la Presqu'île ouvrent collectivement leurs portes, de 10h à 18h. À seulement 20 minutes de Bordeaux, ce rendez-vous invite à découvrir des savoir-faire pluriels, déguster des cuvées singulières et partager un moment privilégié au cœur du vignoble.

 [leschateauxdelapresquile.com](http://leschateauxdelapresquile.com)

## Vis ton vin, week-end des vins vivants Samedi 4 et dimanche 5 avril 2026

Durant deux jours, la bastide de Monségur fête les vins vivants. Plus de cinquante viticulteurs venus du Sud-Ouest et d'autres régions de France seront réunis. Engagés pour des produits plus naturels, ils feront déguster leurs crus, et partageront leur histoire et leur passion sous la grande halle au centre du village. Un banquet vigneron, des chansons à partager, des tables rondes et conférences, des expositions et des soirées musicales ponctueront cette 4<sup>ème</sup> édition.

 [vistonvin.fr](http://vistonvin.fr)

## Vindediou Samedi 25 et dimanche 26 avril 2026

Rendez-vous sur les quais de La Réole en bord de Garonne pour partager ensemble une journée conviviale et festive autour du vin. Munis de votre pass dégustation, vous pourrez profiter des dégustations et animations. 35 vigneronnes du Réolais en Sud-Gironde seront présents, prêts à faire pétiller vos papilles sur leurs stands ! Repas fermier sur place : boeuf du groupement des éleveurs girondins, porc noir et canard de la ferme du Moulinat, tournebroche Gueuleton Bordeaux, huîtres et pâtisseries... Concert du Collectif Métissé samedi 25 avril à 21h et de Sangria Gratuite dimanche 26 avril à 14h et Bandas toute la journée sur les quais.

 [Vindediou](http://vindediou.com)

## Les Belles Goulées Samedi 30 mai 2026

Sur cet événement oenotouristique, une quinzaine de vigneronnes de l'Entre-deux-Mers et d'ailleurs viendront présenter leurs vins en bio, biodynamie et naturels, de 14 h à 23 h sous la grande halle du chantier naval associatif. Les Belles Goulées, c'est le lien entre le patrimoine fluvial et patrimoine viticole dans un lieu historique ; un espace de rencontres et de découvertes gustatives, artistiques et festives, ancré dans une démarche respectueuse de l'environnement. Le public pourra s'initier à la dégustation de vin, prendre part à des ateliers, et la soirée sera animée par un concert.

 [www.chantierstramasset.fr](http://www.chantierstramasset.fr)

## Journées Portes Ouvertes de Cadillac Samedi 6 et dimanche 7 juin 2026

Pas moins de 40 châteaux ouvriront leurs portes à l'occasion de cette 31<sup>ème</sup> édition pour partager avec les visiteurs leur savoir-faire et de nombreuses animations. Des déjeuners seront proposés durant ce week-end festif avec plusieurs marchés de producteurs locaux installés dans les châteaux (huîtres, fromages...) sans oublier, des foods trucks et des apéros grillades organisés par les vigneronnes. Séances d'initiation à la dégustation à la Maison des Vins avec un formateur de l'Ecole du vin de Bordeaux, et découverte de l'écomusée.

 [maisondesvinsdecadillac.com](http://maisondesvinsdecadillac.com)

## Les Epicu'Rions Samedi 27 juin 2026

Les Epicu'Rions est une association qui regroupe 10 petits vigneronnes de Rions, village médiéval en bord de Garonne. Le principe ? Déguster les vins au verre en savourant des bouchées élaborées par différents chefs et pouvoir repartir avec les bouteilles de son choix. Cette sixième édition aura lieu dans le parc du Château Salins, au cœur du village. Pour la restauration : huîtres, plateaux apéritifs, saumon fumé, foie gras et terrines de canard, escargots, fromages et desserts et bien plus encore ! Et plusieurs bars : "Epicu'Rions" avec nos vins porte-drapeaux de nos terroirs rionnais dans toutes les couleurs, et un bar à cocktails à base de vins de Rions.

 [www.lesepicurions.com](http://www.lesepicurions.com)

## L'Entre-deux-Mers fête ses vins Samedi 28 juin 2026

À l'initiative du syndicat viticole de l'Entre-deux-Mers, les jardins de l'abbaye de La Sauve-Majeure accueilleront la troisième édition de la fête des vins de l'Entre-deux-Mers. Une trentaine de vigneronnes locaux, présenteront leurs vins blancs AOC Entre-deux-Mers et vins rouges Un espace restauration sera également disponible pour tester des accords mets & vins. La journée sera également rythmée par des animations musicales en continu, avec des performances live. Casino du vin animé par l'Ecole du vin de Bordeaux, activités dans le jardin médiéval attenant à la maison des vins et visite de l'Abbaye de La Sauve Majeure.

 <https://vinsentredeuxmers.com/>

## Sauveterre fête ses vins Du vendredi 24 au dimanche 26 juillet 2026

La bastide de Sauveterre-de-Guyenne vous accueille à l'occasion de sa traditionnelle Fête des Vins. Cet événement incontournable met à l'honneur les vins locaux (blancs, rosés, crémant, claires, et rouges) et propose une programmation riche et festive pour tous les âges. Organisée par le Comité d'Animations Culturelles (CAC), cette fête est une célébration de la viticulture, du patrimoine local, de la gastronomie et de la culture populaire. Dégustation de vins, gastronomie variée, animations familiales, concerts et spectacles sont au programme du week-end.

 [www.cac-sauveterre.fr](http://www.cac-sauveterre.fr)

## Les Epicu'Rock Samedi 29 août 2026

Concert au Château Carsin - Vins des vigneronnes de Rions et cocktails et restauration sur place.

 [www.lesepicurions.com](http://www.lesepicurions.com)

## Journées Portes Ouvertes de Sainte Croix du Mont Samedi 21 et dimanche 22 novembre 2026

Perché sur un coteau surplombant la Garonne avec des points de vue à couper le souffle, le village de Sainte-Croix-du-Mont est une véritable pépite. L'histoire géologique du village est unique avec des huîtres fossilisées datant de plus de 20 millions d'années. Ces Journées Portes Ouvertes sont l'occasion idéale pour plonger dans l'univers de ses vins. Les domaines participants vous accueilleront pour partager leur savoir-faire et leurs vins d'exception. L'Ecole du Vin de Bordeaux sera présente au Château de Taste pour des initiations à la dégustation. Une occasion unique de découvrir un terroir qui allie histoire, géologie et convivialité.

 [maisondesvinsdecadillac.com](http://maisondesvinsdecadillac.com)

## Journées Gourmande Loupiac et Foie Gras Samedi 28 et dimanche 29 novembre 2026

L'événement qui célèbre l'alliance parfaite entre les vins liquoreux de Loupiac et le foie gras landais fête ses 30 ans ! Les vigneronnes de l'appellation Loupiac ouvriront leurs portes, chaque domaine accueillera un producteur de foie gras landais, offrant ainsi aux visiteurs l'opportunité de déguster des accords mets-vins exceptionnels. Ateliers culinaires, démonstrations de préparation de foie gras, séance d'initiation à la dégustation avec l'Ecole du vin de Bordeaux et rencontres avec les producteurs viendront enrichir l'expérience des visiteurs dans les chais aux couleurs de la magie de Noël !

 [maisondesvinsdecadillac.com](http://maisondesvinsdecadillac.com)





*Du bon, du sain, du local !  
Le goût des rencontres !*

## Rencontres de Producteurs : du panier à l'assiette !

**Agriculteurs, artisans, entreprises familiales, vous invitent à découvrir à travers eux l'âme du territoire. Zoom sur quelques protagonistes qui font de l'arrière-pays bordelais un lieu où il fait bon échanger, rencontrer et déguster !**

### *Distillerie Benoit Serres*

 <https://benoit-serres.com/>

#### **Benoit Serres une histoire de passion et de tradition transmise depuis 180 ans**

Fondée sur un héritage familial vieux de cinq générations, la distillerie Benoit Serres perpétue depuis 1841 l'élaboration artisanale de liqueurs et spiritueux, dont la célèbre Eau de Noix née dans le Haut Quercy. Aujourd'hui, un nouveau chapitre s'écrit avec Laurent Abba, vigneron de l'Entre-deux-Mers, qui a relancé la distillerie en rapatriant ses alambics au château Le Bosquet des Fleurs. Fort de son expérience viticole et animé par une volonté d'innovation, il modernise les recettes historiques tout en développant de nouvelles créations. Cette alliance entre tradition et créativité illustre une diversification audacieuse du savoir-faire local. La distillerie se découvre à travers visites-dégustations, ateliers de distillation et événements, faisant de ce lieu un nouvel espace d'expériences autour des spiritueux.

### *L'Oliveraie d'Aillas*

 [Facebook oliveraie d'aillas](#)

#### **Une huile 100% Gironde !**

Animés par une passion commune pour la gastronomie, Bernard et Françoise Saïn ont implanté leurs premiers oliviers sur les terres familiales de Bernard, en s'inspirant du savoir-faire des grands oléiculteurs français. En 2023, ils y installent le premier moulin à huile d'olive de la région, renouant avec une tradition familiale de meuniers transmise depuis 1903. Produite en petites quantités et extraite à froid, leur huile révèle des notes herbacées et fruitées, déclinées en cuvées douces, corsées ou en édition limitée aux agrumes. Avec L'Oliveraie d'Aillas, la famille Saïn signe une production engagée et exigeante, symbole d'un savoir-faire d'exception sur un terroir inattendu

### *L'Atelier de Me Poisson*

 [madamepoisson.fr](http://madamepoisson.fr)

Au cœur de Camblanes-et-Meynac, l'atelier de Madame Poisson révèle tout l'art d'un fumage artisanal où chaque poisson, issu de petits élevages d'excellence ou de pêches françaises, est travaillé à la main avec une exigence rare. De l'arrivage entier à la maturation, Anaïs Brehm perpétue des gestes précis, privilégiant le sel de Guérande, les mélanges de différentes essences de bois et une éco-responsabilité assumée. Ici, le temps long sublime des créations fines : saumon Loch Duart, truite du Pays Basque, esturgeon de Dordogne ou rillettes maison. Venez découvrir cet univers gourmand directement dans la boutique-atelier, en dégustant des produits d'une grande pureté. Et pour une expérience complète, des ateliers accords mets & vins sont proposés en collaboration avec la cave Ayamé toute proche, parfaits pour explorer la richesse des saveurs locales.

### *La cidrerie Hic*

 [www.cidrerie-hic.fr](http://www.cidrerie-hic.fr)

#### **Dans ce territoire où règnent les vignes, un autre fruit raconte désormais une histoire nouvelle : la pomme !**

Fondée à Sadirac, par Marion et Jérémy, deux normands pur beurre qui travaillent la pomme avec le cœur, Hic est la seule cidrerie artisanale de Gironde, 100 % bio. Engagés dans l'économie sociale et solidaire, ils produisent des cidres, jus, vinaigres, purées et gelées de fruits, tous issus de l'agriculture biologique et élaborés avec une fermentation naturelle.

La cidrerie propose également de découvrir la diversité du cidre et ses secrets de fabrication dans un atelier de 2h30 ainsi que des visites et dégustations.



### **La Brasserie-Distillerie Guyenne**

Animés par la passion des spiritueux et le respect du savoir-faire, Arnaud et François ont fondé la Brasserie-Distillerie Guyenne au cœur de l'Entre-deux-Mers, dans un ancien chai viticole. Le site élabore une gamme de spiritueux artisanaux — gins, rhums, vodka et Pastis de Guyenne — complétée par quelques bières. Ils proposent régulièrement des visites dégustations et des ateliers d'initiation à la distillation.

#### **Nouveauté 2026 : le whisky de l'Entre-deux-Mers !**

Après avoir innové avec le Rhum Grizzly en 2025 avec un procédé inédit à l'échelle artisanale mondiale, où le miel local est d'abord cristallisé directement au cœur d'une barrique délicatement chauffée, avant d'être complété par le rhum ; 2026 sera l'année de leur whisky. Pensé dès les débuts de l'aventure de la distillerie, ce whisky s'inscrit dans un projet rural, ancré, long et patient, nécessitant plus de trois années d'élevage en barrique, et promet un whisky de caractère, où structure et identité de terroir se rencontrent pour signer une nouvelle lecture du whisky de l'Entre-deux-Mers !

**Sortie prévue en octobre 2026**

 [www.bdguyenne.com](http://www.bdguyenne.com)

*Du bon, du sain, du local !*

*Le goût du Vrai!*



### *La Ferme du Moulinat*

Cette ancienne ferme typique de la région, exploitation familiale depuis cinq générations, est spécialisée dans la conserverie de canard gras, l'élevage de porc noir et la culture de céréales.

La ferme est un lieu de partage et de découverte, pour en apprendre davantage sur le savoir-faire de la famille Fazembat qui vous invite à venir partager sa passion pour la terre et les produits du terroir.

Lors de votre visite guidée, Amélie, Phillipe et Paul vous font découvrir le séchoir à tabac en pierre, le seul construit de cette manière en France. Ils vous expliquent la fabrication des conserves de canards gras, à laquelle vous assistez derrière les vitres du laboratoire. Après une dégustation, remplissez votre panier des produits fabriqués et vendus sur place : foie gras aux figues, confits, pâtés, plats cuisinés. Sur place également, une magnifique salle de réception (séchoir à tabac), un lieu champêtre, authentique et modulable, permettant d'accueillir des événements d'entreprise et des réceptions privées et de nombreuses animations tout au long de l'année.

 [www.lafermedumoulinat.com](http://www.lafermedumoulinat.com)



### **Chez Titut**

Le restaurant Chez Titut propose une cuisine moderne et inventive, aux saveurs actuelles, idéale pour les fins gourmets. Le chef travaille des produits frais et de saison, pour une expérience authentique et gourmande. Le lieu allie bistronomie, bar à vin et tapas dans une ambiance conviviale. À la belle saison, profitez également de son vaste jardin à l'arrière, un cadre unique où l'on peut se restaurer et assister à des concerts en plein air.

 [www.cheztitut.fr](http://www.cheztitut.fr)

## **Les bonnes tables au coeur du vignoble...**

### *Le Domaine Sainte-Raphine* *Nouveauté*

À quinze minutes de Bordeaux, le Domaine Sainte-Raphine se révèle comme un lieu d'exception niché dans un vaste écrin de verdure. Chargé d'histoire depuis le XII<sup>e</sup> siècle et longtemps resté confidentiel, ce domaine a été réinventé en un espace de vie élégant et convivial, dédié à l'art de recevoir. Gastronomie, événements et hébergement s'y conjuguent harmonieusement. Deux restaurants, Côté Maison et Côté Piscine, proposent une cuisine bistronomique de saison.

Le restaurant Côté Maison vous accueille dans une ambiance chaleureuse et raffinée, où les saveurs authentiques de la région sont travaillées chaque jour par le chef. Dans un cadre plus décontracté, en extérieur le restaurant Côté Piscine propose une carte de plats facile à déguster, en famille ou entre amis, mettant en valeur les produits locaux et de saison.

 [www.sainte-raphine.fr](http://www.sainte-raphine.fr)



### *La Bonne Table* [labonnetablecamarsac.fr](http://labonnetablecamarsac.fr)

C'est de la richesse du partage que naissent les plus belles rencontres ! Ici le fil entre le producteur et le consommateur est direct. On promeut ensemble les produits viticoles et de la ferme, des produits de qualité supérieure, locaux et surtout on se rencontre. C'est une vraie histoire d'amitié !

Au pied du château de Camarsac, dans un ancien chai entièrement restauré, le restaurant "La Bonne Table" propose une cuisine issue de produits en circuit court. Les produits cuisinés sont fournis à 80% par les éleveurs et maraîchers de Camarsac.

### *L'Absolu* [restaurant-absolu.com](http://restaurant-absolu.com)

Avec plus de 40 ans d'expérience en France et à l'international, le Chef Benoît Mary, Maître Restaurateur incarne la passion culinaire. Pour lui, l'expérience ne s'arrête pas à l'assiette : accueil, vin et ambiance comptent autant que les plats. En cuisine, il privilégie les produits frais, les cuissons justes et le respect des saveurs, sans artifices superflus. Le cœur de ris de veau rôti, le magret de canard de Gironde et les poissons travaillés avec finesse font partie des spécialités qui marquent les esprits et contribuent à la réputation de la maison.

# Les chemins vagabonds du patrimoine...

## *L'œuvre du temps*

L'Entre-deux-Mers a su conserver la mémoire des pierres. Ses monuments racontent une histoire embellie par les siècles. Ce passé prestigieux s'inscrit dans l'imposante architecture du château ducal qui surplombe les remparts de Cadillac, la noblesse néoclassique du prieuré bénédictin de La Réole ou l'adorable cité médiévale de Rions. On le découvre, miraculeusement préservé, dans les mosaïques d'une villa gallo-romaine proche de Loupiac ou sur les chapiteaux sculptés de l'abbaye de la Sauve-Majeure. S'il est un patrimoine vivant, c'est bien celui des bastides. Les arpenter, c'est admirer le génie des bâtisseurs de l'âge médiéval qui ont inventé, dans leurs murs, une ville nouvelle en Occident.

## Voyagez dans le temps

*Ici, les pierres ont une mémoire et chaque monument murmure les siècles passés*

## Sillonnez l'arrière-pays bordelais et découvrez son passé prestigieux

### Les Cités Médiévales

#### La Réole, ville d'Art et d'Histoire

La cité millénaire propose un ensemble monumental très riche, du Moyen Age au XIXe siècle, souligné par la Garonne. C'est autour de l'abbaye des Bénédictins que s'est construite la cité. Laissez-vous guider dans la cité de Richard Cœur de Lion. Les ruelles bordées de maisons à colombages vous mèneront au plus ancien hôtel de ville de France. Vous découvrirez ensuite l'église Saint-Pierre, l'abbaye des Bénédictins et les élégantes arabesques des feronneries classées.

### Les Bastides

Vestiges de la vie médiévale, ces villages fortifiés se caractérisent par leur construction autour d'une place en arcades. Les bastides de l'Entre-deux-Mers sont toutes fondées aux XIIIème et XIVème siècles, et méritent une visite tant elles ont chacune une spécificité : la bastide de **Créon** avec sa magnifique place d'arcades ; celle de **Monségur**, seule bastide de hauteur de Gironde dominant le Dropt ; mais aussi **Sauveterre-de-Guyenne** avec ses quatre portes d'enceintes ; **Blasimon** avec son abbaye bénédictine ; et enfin la bastide de **Cadillac**, entourée de ses murailles et bordée du Château.

### Les Monuments Nationaux

#### Abbaye de La Sauve Majeure

Fondée en 1079, ce chef-d'œuvre de l'art roman est inscrit par l'UNESCO sur la liste du patrimoine mondial au titre des chemins de Saint-Jacques-de-Compostelle. L'ensemble majestueux qui subsiste aujourd'hui offre un paysage hors-du-temps, dans un site à ciel ouvert, des sculptures et des vestiges exceptionnels dans un havre de tranquillité.

#### Château de Cadillac

Dominant la Garonne et la bastide de Cadillac, le château est un exemple typique des constructions d'apparat du XVIIe siècle. Il a conservé ses décors d'origine (cheminées monumentales, tapisseries, plafonds peints). Au XIXe siècle, la demeure est aménagée en prison pour femmes. Les 2 monuments proposent un billet jumelé.

[www.abbaye-la-sauve-majeure.fr](http://www.abbaye-la-sauve-majeure.fr)

[www.chateau-cadillac.fr](http://www.chateau-cadillac.fr)

#### Castelmoron d'Albret

Construite sur un rocher calcaire qui domine la vallée du Ségur, Castelmoron d'Albret est la plus petite commune de France. En cheminant dans ses ruelles escarpées, bordées de maisons anciennes, ses murailles et la porte du moulin vous imprégneront de son histoire.

### Sur la route des Grands Hommes ...

#### Le Château Toulouse-Lautrec

Ancienne demeure familiale de la comtesse Adèle de Toulouse-Lautrec et du peintre Henri de Toulouse-Lautrec, le Château est aujourd'hui un vignoble de 43 hectares exploité depuis cinq siècles et un lieu de vie singulier, à la croisée de l'histoire, de l'art et de la biodiversité.

Accompagné d'un guide conférencier, le visiteur découvre la maison de famille, la vie de l'artiste et une trentaine d'œuvres originales, prolongées par une galerie d'art contemporain pour une immersion Art & Culture.

Véritable refuge ressourçant et créatif, le château se prête à la journée ou au séjour en chambres d'hôtes, avec visites œnologiques, bien-être et animations toute l'année, et offre un cadre privilégié pour des événements professionnels ou privés sur-mesure, propices à la cohésion et au partage.

[www.chateautoulouselautrec.com](http://www.chateautoulouselautrec.com)

#### Le Domaine de Malagar

##### Centre François Mauriac

Dans ce domaine cher au cœur de l'écrivain et source majeure d'inspiration, le visiteur passe du panorama majestueux sur la vallée de la Garonne à l'univers intime du journaliste et Prix Nobel de littérature. Le site propose une programmation culturelle, des visites guidées de la maison, des balades littéraires et la découverte du parc, complétées par une exposition permanente dans l'ancien chai du rouge retraçant le parcours de l'auteur grâce à une sélection d'archives consultables sur supports numériques.

Récemment restauré, Malagar poursuit sa transition numérique en enrichissant la visite guidée de la maison de documents audio, vidéo et photo, offrant une immersion renouvelée dans la vie et l'œuvre de François Mauriac autant que dans l'histoire de ce domaine emblématique.

<https://malagar.fr/>

Château de Benauges

# Découvrir le patrimoine autrement ...



## LES VISITES GUIDEES THEATRALISEES

*En Entre-deux-Mers, l'Histoire se vit autant qu'elle se raconte...*

La destination renouvelle son programme de visites guidées théâtralisées, véritables expériences immersives au cœur de sites emblématiques. Ici, l'Histoire ne se contente pas d'être racontée : elle se joue, se murmure et s'incarne à travers des personnages costumés qui guident le public dans des châteaux, castrums et villages chargés de mémoire. Ce n'est pas une simple visite, c'est un voyage dans le temps, une soirée entre théâtre et patrimoine, pensée pour les familles, les curieux et les amoureux d'Histoire. Des rendez-vous entre patrimoine, culture, émotion et transmission avec une promesse : remonter le temps !

Retrouvez le programme complet sur notre site internet.

## CLUEDO *Détectives en herbe, venez résoudre l'énigme !*

Le Cluedo est une façon ludique d'aller à la découverte de nos bastides, villes et lieux emblématiques du territoire. Il reprend, en plus simplifié, le principe du célèbre jeu de plateau. Le livret en main, racontant une histoire, les joueurs sont invités à découvrir par élimination un coupable et une arme ou objet ayant servi au forfait ou au crime. Il peut se jouer aussi bien seul qu'en équipes.

Série des bastides : enquêtes à Monségur, Sauveterre-de-Guyenne et Créon

Série des aventuriers : enquêtes à Latresne, Saint-Loubès, Castelmoron d'Albret et Langoiran.

## TERRA AVENTURA *Une Micro Aventure sur 2 jours !*

Chasse aux trésors - géocaching en famille ou entre amis  
Téléchargez sur votre smartphone l'application gratuite Terra Aventura : répondez aux énigmes et laissez-vous guider... votre mission sur 2 jours : suivre un carnet de route pour vivre une aventure géolocalisée !

Déjouer la quête virtuelle, débloquent des parcours inédits, débusquer des objets mystère et trouver le trésor ultime ! Au fil de l'histoire vous sillonnerez l'Entre-deux-Mers de bastides en cités médiévales et partirez à la recherche d'objets sur des sites emblématiques, pour enfin accéder au trésor !

 [www.terra-aventura.fr](http://www.terra-aventura.fr)



## Nos Coins Secrets

*Des sites empreints de mystère et d'authenticité, illustrant la richesse patrimoniale et l'âme secrète de l'Entre-deux-Mers...*

### *Les Commanderies de Montarouch et de Sallebruneau*

Parmi les trésors confidentiels de l'Entre-deux-Mers, les commanderies de Montarouch et de Sallebruneau offrent une plongée fascinante dans l'histoire médiévale du territoire. À Montarouch, les vestiges romantiques de l'ancienne commanderie templière puis hospitalière, édifiée au XII<sup>e</sup> siècle, révèlent un remarquable chevet plat à triplet, un portail roman trilobé et les traces d'un château fort aujourd'hui disparu. À Sallebruneau, chapelle et château accolés forment un ensemble exceptionnel, inscrit à l'Inventaire supplémentaire des Monuments historiques, témoin de la fin du Moyen Âge malgré les épreuves du temps. Son jardin d'inspiration médiévale prolonge la visite et rappelle la vocation d'accueil et de soin des chevaliers. Deux sites empreints de mystère et d'authenticité, illustrant la richesse patrimoniale et l'âme secrète de l'Entre-deux-Mers.

### *Le Château de Benaige*

Dominant les paysages vallonnés de l'Entre-deux-Mers, le château de Benaige est l'une des plus importantes forteresses médiévales du département. Édifié à la fin du XI<sup>e</sup> siècle, il fut le siège d'une puissante seigneurie et un lieu stratégique, tour à tour assiégé par les rois d'Angleterre et de France, notamment lors des derniers combats de la guerre de Cent Ans en 1453. Reconstitué par la famille de Grailly, avant d'être supplanté au XVII<sup>e</sup> siècle par le palais ducal de Cadillac, Benaige conserve aujourd'hui la silhouette emblématique de ses ruines romantiques. Un site majeur pour comprendre l'histoire médiévale et le paysage de l'Entre-deux-Mers.

**Retrouvez tous nos coins secrets  
sur notre chaîne YouTube !**

 [www.youtube.com/@entre-deux-merstourisme](https://www.youtube.com/@entre-deux-merstourisme)

# Des nids douilletts pour séjourner....

## *Qualité, confort et services*

Prenez le temps, profitez de l'art de vivre de l'arrière-pays bordelais...

L'Entre-deux-Mers possède une collection de pépites qui réinvente l'art de vivre à la campagne. Meublés, chambres d'hôtes, campings misent sur des séjours ressourçant et offrant un environnement cosy. La qualité des services déployés permet d'offrir une vraie pause aux vacanciers et qu'ils puissent vivre des moments précieux à deux, en famille ou entre amis.

## **L'art de vivre à la campagne...**

*Sous un ciel étoilé, entre vignes et vallons, chaque nuit devient un rêve éveillé.*

Ouvrez la porte, posez vos valises,  
et laissez-vous choir



 [Château Haute Sage](#)

## Chambres d'hôtes

Découvrez nos sélections d'adresses qui vous promettent les plus doux duets des cocons pour que vous vous sentiez comme chez vous et plus encore !

Nouveauté 

*Château Puybarban*

 [www.chateaupuybarban.com](http://www.chateaupuybarban.com)

Perchée sur une colline dominant la Garonne et le canal, la propriété séduit par son atmosphère authentique et ses quatre chambres d'hôtes au caractère affirmé : du baroque élégant au raffinement Art Déco, en passant par une parenthèse zen et artistique. Qu'il s'agisse d'une escapade romantique, d'un séjour culturel ou d'une pause nature, l'expérience se veut intimiste et ressourçante. Un véritable havre de paix, sublimé par un accueil chaleureux et personnalisé.

Le château met à disposition des espaces élégants et modulables, intérieurs et extérieurs, dédiés à l'accueil d'événements d'entreprise ou de réceptions privées dans un cadre confidentiel et inspirant.

*La Maison des quatre saisons*

Coups de cœur   ESPIRIT  
ENTRE-DEUX-HEBRES

La Maison Des Quatre Saisons est une ancienne ferme viticole, restaurée dans les règles de l'art, où se conjuguent le confort moderne et le charme d'antan. C'est un domaine design et un havre de paix au milieu des vignes. Cette ancienne ferme marie murs traditionnels en pierre et mobilier contemporain. Des chambres spacieuses et décorées avec raffinement, de fabuleux espaces de détente à l'intérieur comme à l'extérieur, une piscine au sel chauffée, et une table de qualité sont la promesse d'un séjour d'excellence.

 [www.maisondesquatresaisons.com](http://www.maisondesquatresaisons.com)



*Château Puybarban*

*Les Chambres de Salvéo*

Coups de cœur 

Nichées dans un ancien corps de ferme rénové, dans un écrin de verdure en pleine nature, nos trois chambres d'hôtes allient charme rustique et confort moderne. Au cœur de Salvéo, salle de sport et de bien-être, c'est le lieu idéal pour une escapade bien-être, un séjour sportif ou une pause ressourçante. Sur place, rien ne manque pour votre bien-être : espace massages et balnéo (sauna, hammam, spa), solarium, piscine... Mais aussi pour le sportifs l'accès au plateau cardio et renforcement musculaire, le tout encadré par des professionnels !

Le petit plus : les accès à l'espace forme fitness training, ainsi qu'à l'espace balnéo sont compris dans le tarif de la chambre – pendant les horaires d'ouverture de la salle – pour profiter de séjour sport-santé et bien-être !

 [salveo-forme-detente.fr](http://salveo-forme-detente.fr)



 [www.chateaudecastelneau.com](http://www.chateaudecastelneau.com)

Salvéo

## Numa House *Nouveauté*

<https://numahouse.fr/>

Classée 5\* en meublé de tourisme, Numa House est une villa de vacances unique, chic et ecofriendly qui vous accueille pour vos séjours chill & relax à 15 minutes de Bordeaux. Cette maison d'architecte de 140 m<sup>2</sup>, est le mariage heureux entre le bois, la lumière et la végétation et se situe sur les hauteurs de Cambes, un joli village sur la Garonne. Elle offre une pièce à vivre spacieuse et baignée de lumière, une cuisine et une buanderie aux équipements haut de gamme. C'est à travers ses 3 suites privatives « comme à l'hôtel » de plus de 25m<sup>2</sup> que l'Ecovilla se différencie : chacune possède salle d'eau, terrasse et WC privatifs et est équipée d'une literie française de haute qualité. C'est aussi un cocon où il est bon de rester chiller avec ses nombreux espaces lounge extérieurs : couloir de nage au sel, terrasses bois, patio suspendu, plage verte, jardin paysager



## Château de la Ligne

**Des hébergements alliant le charme classique français à un confort raffiné.**

Au sein du château, les chambres, décorées avec soin dans un style traditionnel, associent boiseries nobles, poutres apparentes et mobilier d'époque. Les textiles doux et les détails choisis avec attention confèrent à chaque chambre une atmosphère à la fois luxueuse et chaleureuse.

À deux pas du Château, quatre gîtes privés entièrement équipés offrent une alternative plus indépendante. Ils présentent une esthétique contemporaine tout en restant fidèles à l'esprit du lieu. L'ensemble du domaine peut accueillir jusqu'à 50 personnes et met à disposition des espaces intérieurs et extérieurs élégants et modulables, dédiés à l'organisation de mariages et de réceptions.

[www.chateaudelaligne.com](http://www.chateaudelaligne.com)

## La Grange de Bellefontaine

Coups de cœur 

La Grange de Bellefontaine, entièrement rénovée, vous offre détente, calme, quiétude et confort. Le jardin, arboré et clôturé de 3200 m<sup>2</sup>, permet de profiter de la piscine sécurisée. La pergola grantie la fraîcheur pendant le déjeuner et le tennis à 80m une mise en forme dès le matin.. Vous serez les "seuls propriétaires" de ce lieu pendant votre séjour. Grange de 250 m<sup>2</sup> pour 6 personnes : composée d'une suite parentale avec dressing et salle de bains avec douche ou baignoire balnéo, de deux chambres avec chacune sa salle de douche.

[www.gite-bellefontaine.fr](http://www.gite-bellefontaine.fr)

## Château la Maronne

Coups de cœur 

Cette maison de maître Napoléon III de 350 m<sup>2</sup>, classée meublé de tourisme 5\*, peut accueillir jusqu'à 12 personnes. Elle est dotée de 5 grandes chambres spacieuses à la décoration alliant l'ancien et le contemporain, chacune équipée de sa propre salle de bain. Une cuisine entièrement équipée, un salon avec cheminée, TV ainsi qu'une salle à manger et tous les services : lave-linge, sèche-linge et 2 réfrigérateurs dans le cellier, sont proposés. Profitez du grand jardin avec piscine privée de 12X5m sécurisée et du terrain de pétanque. C'est le lieu idéal pour une grande famille ou des couples d'amis.

[www.chateaulamaronne.fr](http://www.chateaulamaronne.fr)

## Esprit Entre-deux-Mers

### QUALITÉ CONFORT SERVICES

Entre-deux-Mers Tourisme, en partenariat avec les principaux acteurs économiques du territoire, s'est engagé dans la mise en œuvre d'une politique propriétaire adaptée.

L'office de tourisme souhaite valoriser les hébergements signés « Esprit Entre-deux-Mers » garantissant la qualité, le confort et les services pour la clientèle. Pour mettre en place cette vitrine d'hébergements de qualité, un référentiel qualitatif, véritable outil de progrès, a été créé et les hébergeurs sont accompagnés dans le cadre de visites conseils. Cette démarche donne l'impulsion d'une montée en gamme de la qualité d'hébergement au sein du territoire, véritable valeur ajoutée de l'offre touristique.



[www.domainedelorette.fr](http://www.domainedelorette.fr)



Numa House

*Hôtellerie de charme, hospitalité sincère  
Bienvenue en Entre-deux-Mers !*



## Hôtels

*Domaine de la Peyrine* **Nouveauté** 

**Le Domaine de La Peyrine : Luxe et écologie en harmonie**

Aux portes de Bordeaux, le Domaine de La Peyrine réinvente l'hôtellerie en alliant confort haut de gamme et engagement écologique. Repensé autour d'un bâtiment viticole du XXe siècle, cet hôtel écoresponsable offre un véritable havre de paix au cœur d'un parc de 5 hectares. Engagés dans une démarche vertueuse et écologique, les propriétaires ont utilisé des matériaux écologiques et naturels tout en combinant un service haut de gamme. Son autonomie énergétique repose sur des panneaux photovoltaïques, et son verger en permaculture fournit des produits transformés sur place, comme de délicieuses confitures maison.

Avec sept chambres et suites d'exception, une décoration intemporelle et apaisante, une piscine au sel et des circuits piétonniers, le domaine invite à une déconnexion totale. Plus qu'un hôtel, La Peyrine est une invitation à vivre l'authenticité et la nature avec élégance.

 <https://lapeyrine.fr/>



*Domaine de la Peyrine*

*Le Château de la Tour* \*\*\*

Au pied du château des Ducs d'Epéron, l'hôtel du Château de la Tour se situe à proximité de la bastide de Cadillac. Cet établissement de charme offre 32 chambres confortables, un parc de 3 ha, un jardin aux cèdres tricentenaires, une piscine et un auna. Dans l'élégante salle de restaurant ou sur la terrasse, le chef propose une cuisine inventive aux notes méditerranéennes et la carte des vins fait la part belle aux petits producteurs et aux grands crus du Bordelais. Pour des réunions ou événements privés, l'hôtel du Château de la Tour propose 200 m<sup>2</sup> d'espaces modulables.

 [www.hotel-restaurant-chateaudelatur.com](http://www.hotel-restaurant-chateaudelatur.com)



*Château de la Tour*



*Château de la Tour*

*L'Hôtel Atena* \*\*  *Coups de cœur*

À 25 km à l'est de Bordeaux, l'Hôtel Atena vous accueille dans l'une de ses 46 chambres rénovées à Créon. C'est une étape pratique et économique en périphérie de la bastide et à proximité des grands itinéraires vélo. Les chambres offrent le confort à prix compétitif (wifi gratuit, climatisation, parking fermé, ...). Le petit-déjeuner est servi sous forme de buffet à volonté

 [www.hotelatena.fr](http://www.hotelatena.fr)

**Château Pey la Tour** \*\*\*

Au cœur d'un environnement préservé, l'hôtel du Château Pey La Tour\*\*\* propose 30 chambres confortables, dont certaines avec terrasse ou balcon offrant une vue dégagée sur le vignoble. Pensé comme un lieu de séjour apaisant, l'établissement séduit par son cadre naturel et son atmosphère élégante. En saison, la piscine extérieure chauffée et son solarium prolongent l'expérience face aux vignes. Le château dispose également d'espaces de réception pouvant accueillir jusqu'à 100 personnes. Côté restauration, une cuisine de saison est proposée dans un cadre privilégié, avec en signature l'Orgue à Vins, un buffet de 24 références mettant à l'honneur les appellations du vignoble bordelais.

 [www.secrets-chateaupeylatur.com](http://www.secrets-chateaupeylatur.com)



# Hébergements Insolites

Laissez-vous guider par notre sélection, pour profiter de nos grands espaces et vous offrir de quoi vous reconnecter à la nature dans des hébergements insolites parfois à ciel ouvert. Bien plus qu'une simple nuit, c'est l'éveil des sens qui vous attend : respirer, écouter le bruit du vent dans les feuilles, sentir l'odeur du bois d'une cabane et l'assurance de découvrir le territoire autrement.

## La Maison Flottante

<https://baurech-insolite.com>

Cette maison flottante avec terrasse située sur le lac de Baurech, en plein cœur de la nature, vous séduira par sa vue, son calme et son confort. Séjour unique, hors du temps garanti ! Cette maison atypique, idéale pour un couple, est équipée d'une cuisine avec une table haute, d'un petit salon avec deux canapés, une table basse et un bureau, d'une salle de bain et d'une terrasse avec table et chaise. La chambre spacieuse, avec un lit King Size, offre une vue directe sur le lac.

## Le Domaine de la Romaningue

[cabanes.laromaningue.fr](http://cabanes.laromaningue.fr)

Bulles, tentes, roulottes, cabanes perchées et cabanes tonneaux au cœur d'un domaine viticole.

La Romaningue est une commanderie des templiers du XV<sup>ème</sup> siècle nichée dans un environnement naturel exceptionnel de 80 hectares.

**Le village des Lutins** Ces trois petites maisonnées biscornues ont poussé dans notre forêt. Décoration cocooning, jouets en bois, tabourets champignon et une terrasse spacieuse... Tout est pensé pour vous permettre de vous reposer comme de vrais lutins !



La Maison Flottante

## Les Bulles de Bordeaux

[www.lesbullesdebordeaux.fr](http://www.lesbullesdebordeaux.fr)

Enfouies dans la nature, entre pinède et forêt de chênes, nos bulles aux portes de Bordeaux s'offrent à vous tel un cocon pour vous faire passer un moment de bien-être coupé du monde. Posées sur une spacieuse terrasse individuelle en bois, protégées des regards par la végétation environnante, elles vous offrent un espace privilégié en totale immersion dans la nature avec pour toit la voûte céleste. Pour que votre détente soit totale, un jacuzzi privatif vous attend sur certaines d'entre elles.



Les Cabanes de Benauges

## Les Cabanes de Benauges

Trois cabanes perchées sur les cimes des arbres pour être bercé par la nature en famille ou entre amis. Envie d'une expérience inoubliable ? Une nuit perchée au cœur de la forêt de Benauges pour rêver, observer, méditer, aimer, écouter ou simplement respirer. Trois cabanes aménagées dans les arbres pour une nuit, ou plus. En couple, entre amis ou en famille. Le site est éco responsable et respecte l'environnement.

[www.lescabanedesbenauges.com](http://www.lescabanedesbenauges.com)



Les Bulles de Bordeaux

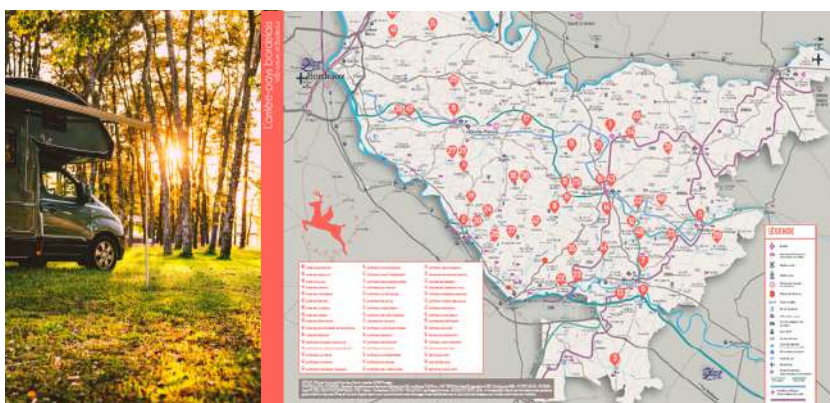


## Camping Cars & Vans

### Bienvenue chez nous !

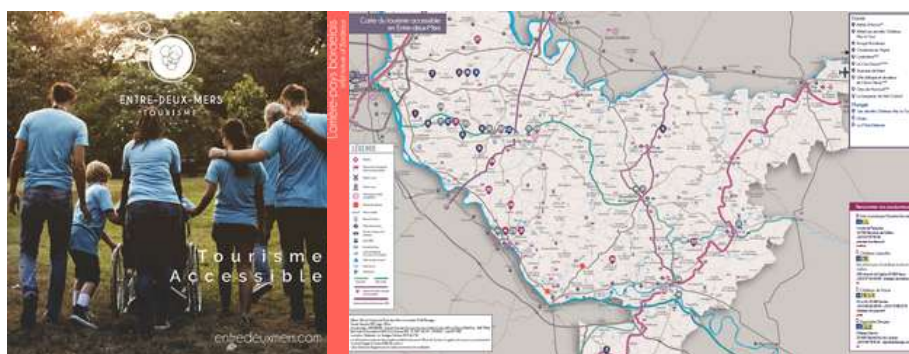
Des étapes nature, gourmandes et conviviales pour stationner et découvrir des itinéraires hors des sentiers battus. Faites étape au vert et au calme dans l'arrière-pays bordelais !

Profitez de votre liberté en utilisant les aires de camping-cars, de stationnement et de services (vidange, recharge batteries...). Dans les exploitations agricoles au cœur du vignoble, accueil convivial garanti, avec en prime un cadre de verdure protégé et ombragé... Sans oublier la possibilité de vous restaurer avec les produits de la ferme.



## Tourisme accessible

### Un territoire de vacances pour tous !



Une destination et des prestataires engagés pour faire de l'Entre-deux-Mers un territoire de vacances pour tous.

Dégustations, restaurants, activités, loisirs et hébergements accessibles vous réservent les meilleures conditions d'accueil pour un séjour réussi en Entre-deux-Mers...

Une carte Access répertorie tous les partenaires de l'ensemble du territoire.

Retrouvez toutes nos bonnes adresses sur la carte "Tourisme Accessible" disponible en version interactive sur le site Internet.



**Retrouvez toutes nos bonnes adresses sur les cartes "En Route" et "Tourisme Accessible" en version interactive sur le site internet [www.entredeuxmers.com](http://www.entredeuxmers.com)**



 [www.entredeuxmers.com](http://www.entredeuxmers.com)



**Nos bons plans...**

**Au fil de vos envies**

*Laissez-nous vous guider... On vous inspire !*

# Séjours sur mesure et Bons Plans

Journées et séjours clés en mains... Rencontres, partage et expériences entre amis, en famille ou en couple.

*Et si le plus beau cadeau était une expérience à vivre ?*



Offrez une expérience partagez une émotion !

Nos bons cadeaux thématiques sont la promesse de moments uniques :  
Dégustations gourmandes dans les vignobles  
Balades bucoliques au cœur de paysages préservés  
Parenthèses bien-être pour une pause ressourçante  
Moments inoubliables en famille

Envie d'un cadeau sur-mesure ?  
Nous créons l'expérience idéale selon vos envies !

05 56 61 82 73  
resa@entredeuxmers.com



En vente en ligne sur [www.entredeuxmers.com](http://www.entredeuxmers.com)

Plongez dans une expérience unique au cœur du vignoble ! Participez à des ateliers immersifs – vendanges, assemblage, dégustations insolites – et découvrez la magie du vin aux côtés de vigneron passionnés. Envie d'aventure ? Parcourez nos circuits à vélo entre vignes et petites routes pittoresques, avec paniers pique-niques et repas gourmands en table d'hôtes. En famille, vivez un séjour inoubliable dans nos hébergements insolites, ou offrez-vous une parenthèse romantique en duo pour un moment de pur bien-être. Évasion, saveurs et découvertes vous attendent !

## Mon panier gourmand

### Visitez nos boutiques !



### Faites le plein de saveurs et de souvenirs !

Dans nos six boutiques des Bureaux d'Information Touristique, nos conseillers vous accueillent et vous guident pour dénicher les meilleurs produits locaux. Découvrez une sélection gourmande : vins, confitures, jus de fruits, chocolats, pâtés, pruneaux et bien plus encore ! Craquez aussi pour nos goodies exclusifs (textile, magnets, tote bags, sacs en jute...) et explorez nos espaces librairie, riches en ouvrages sur l'histoire, la gastronomie et des contes pour enfants. Un arrêt incontournable pour ramener un peu d'Entre-deux-Mers chez vous !



### Le vinaigre de cidre safrané et la Marmelade d'oranges safrané du Safran de Launay

1



Le safran est un formidable exhausteur de goût ; vous pourrez vous en apercevoir en dégustant les produits de Stéphanie et Michel vous proposent.

[lesafrandelaunay.free.fr](http://lesafrandelaunay.free.fr)

### La gelée de vin rosé et le sel de vin rouge du Château Haut-Pradot

2



Cuisinée dans une bassine en cuivre traditionnelle par Élodie, comme une confiture : 50% de vin rosé du Château, 50% de sucre, et c'est tout ! Parfaite pour les desserts. Le sel de vin rouge est parfait pour les grillades de viandes rouges, sur le foie gras, et dans la salade verte.

[www.chateauhautpradot.fr](http://www.chateauhautpradot.fr)

### Les Pruneaux d'Agen des côteaux de Dieulivol

Produits par Jean-Paul Ayres, ces pruneaux d'Agen IGP (la frontière n'existe pas dans la prune!) sont sans conservateur et pasteurisés.

3



### Le miel de Fleurs d'été de l'Atelier du Miel

Composé de plusieurs nectars dont de l'acacia, du tilleul et du nectar d'arbres fruitiers (cerisiers, pruniers, pommiers). La petite particularité de cette année, c'est qu'il est mélangé à du tournesol. Cela lui donne une couleur rousse avec un goût très fruité et acidulé avec une touche de fraîcheur qui rappelle de belles journées ensoleillées.

4



[www.atelier-du-miel.com](http://www.atelier-du-miel.com)



ENTRE-DEUX-MERS  
TOURISME

### **Entre-deux-Mers Tourisme**

38 place Darniche 33580 MONSEGUR

Tel : 05 56 61 82 73 - info@entredouxmers.com

Toute l'année du lundi au vendredi de 9h à 12h30 et de 13h30 à 17h

#### **Bureau d'Information Touristique de Créon**

62 Boulevard Victor Hugo 33670 CREON

Tél. 05 56 23 23 00 - creon@entredouxmers.com

Mai, juin et septembre : Du mardi au samedi de 10h à 13h et de 14h à 18h

Juillet et août : Du mardi au dimanche à midi de 10h à 13h et de 14h à 18h

D'octobre à avril : Mardi 9h 13h - Merc. 9h 13h / 14h 17h - Vend. 9h 13h

Samedi 9h 13h / 14h 17h

#### **Bureau d'Information Touristique de Monségur**

38 Place Darniche 33580 MONSEGUR

Tél. 05 56 61 82 73 - monsegur@entredouxmers.com

De juin à septembre : Du mardi au samedi de 10h à 13h et de 14h à 18h

D'octobre à avril : Mardi et vendredi : 9h 13h / 14h 17h

#### **Bureau d'Information Touristique de La Réole**

52 rue André Bénac 33190 LA REOLE

Tél. 05 56 61 13 55 - lareole@entredouxmers.com

Mai, juin et septembre : Du mardi au samedi de 10h à 13h et de 14h à 18h

Juillet et août : Du mardi au dimanche midi de 10h à 13h et de 14h à 18h

D'octobre à avril : Mardi 9h 13h - Merc. 9h 13h / 14h 17h - Vend. 9h 13h

Samedi 9h 13h / 14h 17h

#### **Bureau d'Information Touristique de Sauveterre-de-Guyenne**

29 Place de la République 33540 SAUVETERRE-DE-GUYENNE

Tél. 05 56 71 53 45 - sauveterre@entredouxmers.com

Mai, juin et septembre : Du mardi au samedi de 10h à 13h et de 14h à 18h

Juillet et août : Du mardi au dimanche à midi de 10h à 13h et de 14h à 18h

D'octobre à avril : Mardi 9h 13h - Merc. 9h 13h / 14h 17h - Vend. 9h 13h

Samedi 9h 13h / 14h 17h

#### **Bureau d'Information Touristique de Targon**

10 Rue René Pezat 33760 TARGON

Tél. 05 56 23 63 69 - targon@entredouxmers.com

De juin à septembre : Du mardi au samedi de 10h à 13h et de 14h à 18h

D'octobre à mai : Mercredi et samedi matin 9h 13h / 14h 17h